

BOLETÍN 6

CAMPEONATO PROVINCIAL ABSOLUTO, JUVENIL Y FEMENINO



Más que un Campeonato

21 de febrero de 2015

Agradecimientos

- **Delegado:** Juan Carlos Hernández Pérez
- **Árbitro Principal:** M^a Dolores Benavente Monedero
- **Árbitro:** Juan José Torres Ceacero
- **Análisis de partidas:** GM Oleg Korneev, GM Alexander Delchev, MI Boris Zlotnik, MF Sebastián Almagro y MF Juan Carlos Sánchez.
- **Más partidas:** Francisco J. Fernández García

A **Paco Romero** por su calidez humana y dedicación en el boletín del año anterior

Un saludo cordial
AB

Delegación Jiennense de Ajedrez
Calle Maestra, nº 16 (Palacio de Cultura)
23002 Jaén

Www.djajedrez.com
Correo electrónico:



Campeonato Provincial de
JAÉN

Contenido

- Criterios interpretativos
- Con ojos de Korneev
- Con ojos de Delchev
- Con ojos de Zlotnik
- Con ojos de Almagro
- Con ojos de Sánchez
- Partidas retransmitidas Internet
- Más partidas
- Resultados 6ª ronda
- Emparejamientos 7ª ronda
- Congelados con la canon

Campeones

Antonio García Bustamante	1977
Juan Miguel Calvo Villalobos	1978
Joaquín Martí Cruz	1979
Alfonso García del Pino	1980
Juan Carlos Sánchez Jiménez	1981
Juan Carlos Sánchez Jiménez	1982
Francisco J. Fernández Barrera	1983
Juan Carlos Sánchez Jiménez	1984
Francisco J. Fernández Barrera	1985
Antonio Illana Martos	1986
Francisco J. Fernández Barrera	1987
Francisco J. Fernández Barrera	1988
Joaquín Martí Cruz	1989
Juan Carlos Sánchez Jiménez	1990
Juan Carlos Sánchez Jiménez	1991
Juan Carlos Sánchez Jiménez	1992
Francisco J. Fernández Barrera	1993
Carlos Pastos Pons	1994
Álvaro Zabala Ordoñez	1995
Miguel Ángel Ruiz Sánchez	1996
Francisco Jiménez Bernal	1997
Francisco Jiménez Bernal	1998
José Carlos Muñoz Cruz	1999
Francisco J. Fernández Barrera	2000
Sebastián Almagro Mazariegos	2001
Alejandro Moreno Trujillo	2002
José Carlos Muñoz Cruz	2003
Andrés Ruíz Sánchez	2004
Sebastián Almagro Mazariegos	2005
Sebastián Almagro Mazariegos	2006
Luis San Martín Ramos	2007
Luis San Martín Ramos	2008
Andrés Ruíz Sánchez	2009
Miguel Ángel Ruíz Sánchez	2010
Sergio Castillo Gallego	2011
Luis San Martín Ramos	2012
Miguel Ángel Ruíz Sánchez	2013
Manuel Martos Expósito	2014
?	2015

Francisco J. Fernández Barrera
Campeón de Andalucía 1985

SE TAMBALEAN LOS MUROS DEL
PRIMITIVO

Gran expectación levantó la partida Barrera & Sánchez. El combate más esperado del Campeonato no defraudó a nadie y resultó espectacular. El Jiennense Barrera consiguió sorprender a Sánchez con una gran preparación en la apertura, su fuerza e intensidad hicieron tambalear los muros del Primitivo. Sánchez también desplegó un juego de gran nivel, mostrándose tan sólido como siempre, supo pelear hasta el último segundo, a pesar de su inferioridad, y demostró brío y firmeza, cualidades dignas de un luchador como es el Linarense. El resultado de tablas elevará la energía calórica en la última ronda.

El Linarense M.A Ruiz exhibió una excelente preparación y aprovechó un error desafortunado del Ubetense JC Redondo. Castillo y A. Ruiz dan caza en plena apertura a sus rivales Martos y González, respectivamente. Juego abierto en la partida Hernández & A.C Redondo que finalizó con victoria del primero. Otras partidas interesantes en la sexta ronda; Cañabate ½ & ½ Cano, Prieto 0 & 1 Martínez, J.A Ruiz 0 & 1 De la Rubia, Cuevas 1 & 0 García, B. Sánchez 0 & 1 Millán, Jordán 0 & 1 Lerma, Pérez 1 & 0 Utrera y Barranco 0 & 1 Fernández.

Una igualdad que habla del enorme nivel del Campeonato. Cinco jugadores empatados a 5 puntos de 6 rondas jugadas que han demostrado ser merecedores del título de Campeón.

Continuaremos...





CON OJOS DEL GM RUSO-HISPANO

KORNEEV

RUIZ SÁNCHEZ, M.A & REDONDO BENAVENTE, J.C

[A48] 1.d4 Cf6 2.Af4 g6 3.e3 Ag7 4.Ae2 [por lo visto blancas pretenden evita Ch5] [pero tras 4.Cf3 Ch5 no iguala 5.Ae5 f6 6.Ag3 Cxg3 7.hxg3 0-0 8.Cc3 con iniciativa por un buen control del centro]

4...0-0 5.Cf3 d6 6.0-0 [6.h3 !? evitando Ch5]

6...c5 [6...Ch5 !? 7.Ag5 h6 8.Ah4 c5 ! (8...g5 ?! 9.Cfd2 Cf6 10.Ag3±) 9.c3 g5 10.Cfd2 cxd4]

7.c3 Ae6?! [mas popular y solida 7...b6 8.Cbd2 Ab7 9.h3 Cbd7 10.a4 a6 11.Ah2 Dc7 12.Db3 Ac6 13.Tfd1 Db7 con igualdad; para elegir la colocación que realizaron negras en la partida es mas preciso comenzar con 7...Db6 8.Cbd2 Ae6 transponiendo]

8.Cbd2?! [8.dxc5 !? da a las blancas cierta iniciativa 8...dxc5 9.Cbd2 Cc6 10.e4]

8...Db6 [8...Ch5 !? 9.Ag5 (9.dxc5 Cxf4 10.exf4 dxc5 11.Ac4 Af5 12.De2 Cc6 13.Tfe1 Dc7) 9...h6 10.Ah4 g5 11.Ce1 (11.Ag3 Cxg3 12.hxg3 Cd7 (12...Dc7)) 11...cxd4 12.cxd4 (12.exd4 Cf4; 12.Axh5 dxc3) 12...Cf6 13.Ag3 Cc6 = terminando el desarrollo cómodamente]

9.Cg5 Ad7 10.Cc4 [10.h3 cxd4 11.Cc4 Dc7 12.cxd4] **10...Dc7 11.h3 h6 12.Cf3 b5** [12...cxd4 13.cxd4]

13.Ccd2 Db7 [? la dama se coloca mal – ahora blancas van a amenazar Af3] [13...cxd4 14.cxd4 Db7 15.Tc1 a6]

14.dxc5 e5 [14...dxc5 15.a4 (15.Ce5) 15...bxa4 16.Ce5]

15.Ah2 e4 16.c6 [?! deja blancas con cierta ventaja por mejor estructura de los peones, pero hubo continuaciones mucho mas prometedoras] [16.Cd4 dxc5 17.C4b3 Db6 18.Dc2 Te8 19.a4 bxa4 20.Cc1± amenaza Cc4 es muy molesta; 16.Axd6 exf3 17.Axf3 Cc6 18.Axf8 Axf8

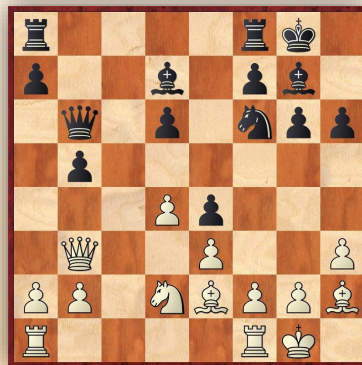
[16.Cd4 dxc5 17.C4b3 Db6 18.Dc2 Te8 19.a4 bxa4 20.Cc1± amenaza Cc4 es muy molesta; 16.Axd6 exf3 17.Axf3 Cc6 18.Axf8 Axf8 19.b4 Td8 20.a4]

16...Cxc6 17.Cd4 Cxd4 [17...Ce5 18.c4]

18.cxd4 Db6 [18...Tfd8 19.a4]

19.Db3?! (diagrama) [da tiempo a las negras a colocar bien piezas]

[19.a4 ! ponía las negras en apuros 19...a6 (19...bxa4 20.Cc4) 20.axb5 axb5 (20...Axb5 21.Cc4) 21.Db3 Txa1 22.Txa1 Tb8 23.Db4 (23.Cb1 Ae6) 23...Af8 24.d5 ! 24...Ag7 (24...Af5 25.g4 Cxd5 26.Da5 Ae6 27.Cxe4) 25.Td1 Cxd5 26.Dxd6 Dxd6 27.Axd6 Te8 28.Ag3 Cf6 (28...Axb2 29.Cxe4 Txe4 30.Txd5) 29.Cb3 Tc8 30.Ae5 Ae6 31.Cd4 Ac4 32.Tc1 Ta8 33.Axc4 bxc4 34.Txc4 Ta1+ 35.Rh2 Cg4+ 36.hxg4 Axe5+ 37.g3 Axd4 38.Txd4 Ta2 39.Tb4 Rg7 40.Rg2 Rf6±]



19...Tfc8! [negras eligen una buena colocación de las torres, teniendo en cuenta que el centro esta cerrado y el juego se desarrolla en el flanco de dama]

20.Tfc1 Tab8?! [mas natural seria activar el alfil g7 que hace poca cosa en diagonal a1-h8 20...Af8 =]

21.a4 Da5?! [una decisión dudosa] [21...Txc1+ 22.Txc1 bxa4 23.Dxb6 Txb6 (23...axb6 ? 24.Axd6) 24.Cc4 Tc6 25.Axd6 Ae6 26.Ab4 Af8 27.Ad2 Rg7 28.Ce5 Tb6 29.Tc2 Tb7 30.g4 Cd5 31.Rg2 Ab4 32.Cc6 Axd2 33.Txd2 Ad7 34.Ce5 Ae6 35.Rg3 (35.Tc2 Cb4) 35...Tc7 con igualdad]

22.Txc8+ Txc8 23.Dd1 Db6?! [lleva negras a una posición inferior y triste] [23...Af8 ! 24.axb5 Db4 25.Txa7 Axb5 26.Axb5 (26.Tb7 ?? 26...Axe2) 26...Dxb5 27.Ta2 Rg7 28.b3 Dd3 con una buena compensación por el peón; o 23...Db4 24.axb5 Af8 transponiendo] **24.axb5 Axb5 25.Axb5 Dxb5 26.Axd6 Dxb2** [La debilidad del peón a7 hace la posición negra claramente inferior.]



27.Aa3 [27.Ac5 Af8 28.Cc4] **27...Db5 28.Ac5 a6 29.Da4 Dxa4 30.Txa4 Tc6 31.Tb4** [?! torre esta mejor colocada en columna "a"]

[31.g4 Af8 32.Cb3; 31.Ta5 Af8 32.Axf8 Rxf8 33.g4]

31...Af8 32.Cb3 Cd7 33.Ta4? [deja escapar la ventaja] [33.Axf8 Rxf8 34.Ta4 f5 35.g4 Re7 36.gxf5 gxf5 37.Ta5 Rf6 38.Rg2 Tb6 39.Cd2 Cb8 (39...Tc6 40.Cf1 f4 41.exf4 (41.Cd2)) 40.Cc4 Tb5 41.Ta4±]





CON OJOS DEL GM RUSO-HISPANO

KORNEEV

RUIZ SÁNCHEZ, M.A & REDONDO BENAVENTE, J.C

33...Cxc5?! [tablas mas claras daba 33...Axc5 34.dxc5 Tc7 (34...Cxc5 ?? 35.Tc4) 35.Ta5 (35.Tc4 f5) 35...Tb7]

34.dxc5 f5 35.Cd4?! [35.g4 ponía mas problemas, pero negras aguantan y aquí 35...Rf7 36.Rf1 Ae7 37.Re2 Af6 38.gxf5 gxf5 39.f3 exf3+ 40.Rxf3 h5]

35...Txc5 36.Txa6± [negras tienen peones bien colocados y deben entablar sin mucha problema, a pesar de que en la lucha en un flanco un caballo es mas fuerte que un alfil]

36...Rf7 37.g3 [37.Ce6 Tc1+ 38.Rh2 Ag7 39.g3 Tc2 40.Rg2 Af6 41.Cf4 Ag5 = 42.Cxg6 ? 42...Axe3]

37...Tc7? [había que instalar el control de la 6a]

[37...Td5 38.Ce6 (38.Ta7+ Rf6) 38...Td6; 37...Te5 38.Ce2 Te6]

38.Ce6± Tc1+ 39.Rg2 Ae7 [39...Ab4 !? 40.g4 ! (40.Cf4 Tc2 41.Txg6 Ae1) 40...Ae1 (40...Tc2 41.gxf5 gxf5 42.Cd4) 41.gxf5 gxf5 42.Cd4 Tc5 43.Txh6 Ac3 44.Ce6 Tc8 45.Cg5+ Rg7 46.Ta6 Af6 47.Ce6+ Rf7 48.Cf4 Ae5 blancas tienen un peón de ventaja, pero tablas son probables] **40.Cf4 g5** [40...Af6 ? 41.Ta7+]

41.Cd5 [41.Ce2 !? también obliga negras a actuar preciso para no perder 41...Tc4 42.g4 (42.Txh6 Af6 restringiendo la torre blanca) 42...f4 43.exf4 Tc2 44.Rf1 (44.Cd4 Td2 45.Cf5 Ac5) 44...gxf4 45.Cxf4 Tc1+ (45...Ac5 ?!) 46.Ce2) 46.Rg2 Tc2 47.Txh6 Ac5 48.g5 Axf2 49.Rf1 Ad4 50.Ce2 Ae3 51.h4 Axc5 52.hxc5 Tc5± pasando al final tablero torre y caballo contra la torre]

41...Td1 42.Cxe7 Rxe7 43.Txh6 Rf7 44.Tb6 Td2 [44...Ta1 !? dando mas espacio a la torre 45.g4 (45.Tb4 Ta5 46.g4 fxc4 47.hxc4 Te5) 45...fxg4 46.hxc4 Ta5]

45.Tb4 [45.g4 fxc4 (45...f4 ? parece activa pero pierde 46.exf4 e3 (46...gxf4 47.Tb4 Te2 48.Tb5 f3+ 49.Rg3+) 47.f5 Txf2+ 48.Rg3 Ta2 49.Te6 e2 50.Rf2 Ta3 51.Tg6) 46.hxc4 Td5 !]

45...Rf6? [La jugada muy natural, pero ahora negras pierden otro peón por mala colocación de su torre] [45...Td6 46.g4 fxc4 47.hxc4 Te6 parece que negras aguantan con defensa adecuada]

46.g4 Td6 [46...fxg4 47.hxc4 Re5 48.Tb8 (final de peones también se gana 48.Tb6 Td6 49.Txd6 Rxd6 50.f4 exf3+ 51.Rxf3 Re5 52.Rf2 Rd5 53.Re1 (53.Re2 Re4) 53...Re5 54.Rd2 Re4 55.Re2 Rd5 56.Rd3 Re5 57.e4 Rf4 58.Rd4 Rxc4 59.e5 Rf5 60.Rd5 g4 61.e6 Rf6 62.Rd6 g3 63.e7 g2 64.e8D g1D 65.Df8+ Rg5 66.Dg7+-) 48...Td6 (48...Rf6 49.Tf8+) 49.Tg8 Rf6 50.Tf8+ Re7 (50...Rg6 51.Te8) 51.Tf5 Tg6 52.Te5+-]

47.Rg3 Td5 [47...fxg4 48.Rxc4 Td2 49.Tb6+ Re7 (49...Re5 50.Tb5+ Re6 51.Tf5) 50.Rg3 Td1 51.Tb4+-]

48.Tb6+ Re5?! [facilita el camino hacia triunfo para blancas, pero y con la mejor defensa la posición negra esta perdida – sus peones son débiles, piezas blancas son activas]



[48...Rf7 49.gxf5 Txf5 50.Tb4 Te5 51.Rg4 Rf6 52.Tb6+ Rg7 (52...Rf7 53.Th6 Ta5 54.Th5 Rf6 55.h4) 53.Ta6 zugzwang 53...Rf7 (53...Tb5 54.Te6+; 53...Rh7 54.Tf6 Rg7 55.Tf5) 54.Th6 Rg7 55.Th5 Rf6 56.h4+-]

49.gxf5± [? un error gordo cometido, probablemente, a base de falta de tiempo a realizar un calculo debido]

[ganaba sin problemas 49.Tg6 f4+ 50.Rg2 fxe3 51.fxe3 Td2+ (51...Td3 52.Txg5+ Rf6 53.Tf5+ Rg6 54.Rf2 Td2+ 55.Rg3) 52.Rg3 Te2 53.Txg5+ Rf6 54.Tf5+ Re6 55.Rf4+-]

49...Rxf5 50.Tb8 Td1 !]

[seria un error mantener la torre por la 5-a 50...Ta5 ? 51.Tf8+ Rg6 52.Rg4]

51.Tb5+ Rg6 [?? perdiendo segundo peón y la partida]

[51...Rf6 permitía aguantar No crea problemas la marcha del rey blanco hacia h5, que probablemente intentaban evitar negras jugando Rg6. 52.Rg4 Tg1+ 53.Rh5 Th1]

52.Te5 Rf6 53.Txe4 Rf5 54.Td4 Tg1+ 55.Rf3 Rg6 [55...Th1 56.Rg2 Ta1 57.h4 ganando]

56.Tg4 [56.h4]

56...Th1 57.Rg2 [57.h4]

57...Td1 58.h4 Rh5 59.Txg5+ Rxh4 60.Tg8 Td6 61.f4 Rh5 62.Rf3 Rh6 63.f5 Td1 64.Rf4 Rh7 65.Tg2 Rh8 66.e4 Td7 67.f6 Th7 68.Rf5 Th5+ 69.Re6 Th6 70.e5 Th3 71.f7 Tf3 72.Re7 Rh7 73.e6 Ta3 74.Th2+

1-0





CON OJOS DEL GM BULGARO

DELCHEV

FDEZ BARRERA. F & SÁNCHEZ JIMÉNEZ J.C

[A37] 1.c4 c5 2.Cf3 g6 3.g3 [3.d4! es preferible con idea de entrar en Marocy o en Benoni por ejemplo 3...cxd4 (3...Ag7 4.d5!? Cf6 5.Cc3 d6 6.e4 0-0 7.h3 e6 8.Ad3±) 4.Cxd4 Cc6 5.e4 Cf6 6.Cc3 d6 7.f3! Caruana-Carlsen Sinquifield Cup 2014]

3...Ag7 4.Ag2 [ahora 4.d4 no vale tanto por 4...cxd4 5.Cxd4 Cc6!=] **4...Cc6 5.0-0 e5** [Esquema de Botvinnik - lo mas solido que negro tiene aquí] [5...Cf6 6.d4; 5...e6 6.Cc3 Cge7 7.d4!? es un sacrificio peligroso] **6.Cc3 Cge7 7.d3 d6 8.Tb1 0-0** [posición principal, Blanco tiene que desarrollar su juego en el flanco de dama y en el centro - manteniendo el control sobre d5]

9.Ag5 [una jugada interesante, El blanco quiere cambiar su alfil por el caballo e7 que defender la casilla central d5] [9.a3 a5 10.Ce1 Ae6 11.Cc2 d5 12.cxd5 Cxd5 13.Ce3! (13.Cxd5 Axd5 14.Axd5 Dxd5 15.Ad2 e4) 13...Cde7 14.Cc4 Tb8 15.Ae3 b6 y el negro domina en el centro] [y en caso de] **9...f6** [para justificar su jugada previa debilidad de casilla e6 y diagonal a2-g8]

10.Ae3 Ae6 11.a3 a5 12.Ce1 Dd7 [12...d5; 12...b6 13.Cc2 d5 14.Cxd5 Cxd5 15.cxd5 Axd5 16.Axd5+ Dxd5 17.b4] **13.Cc2** [preparando b4] **13...Ah3?!** [ese cambio significa que negras quieren desarrollar un ataque contra el rey blanco. Me parece mejor mantener su posición centralizada y parar la idea de blancas con] [13...a4! 14.b4 axb3 15.Txb3 Tfb8=; 13...Tab8 14.b4 axb4 15.axb4 b6 16.Cd5±]

14.b4 Axd5 15.Rxd5 axb4 16.axb4 b6 17.Ad2 Cd4 [17...f5 fue mas lógico para intentar f4 empezando el ataque 18.b5 Cd4 19.Ce3 f4 20.Ced5 Cxe2 21.Cxe7+ Dxe7 22.Cxe2 f3+ 23.Rh1 fxe2 24.Dxe2 Ta2 y negras tienen una iniciativa pero después 25.Ta1 Tfa8 26.Txa2 Txa2 27.Td1 Df7 28.Rg2 las blancas mantienen equilibrio]

18.Ce3! [esa jugada asegura una vida mas tranquila para el blanco que va tener un caballo fuerte en d5 para compensar ventaja de espacio del negro]

18...Tab8 19.Ced5 Cxd5 20.Cxd5 b5 [Cambiando el peón débil] [mas contra juego ofrece 20...f5 21.e3 Ce6 22.Dc2 f4]

21.e3 Ce6 22.cxb5 Txb5 23.bxc5 Cxc5 24.Dc2 Tfb8 25.Dc4 Rh8 26.Txb5 Dxb5 27.Ta1 (diagrama) [las blancas mantienen un presión agradable sin ningún riesgo. Que se anota la debilidad del casillas blancas y de la séptima fila, (Jugada Ag5!)]



27...Dxc4 28.dxc4 Cb3? [una jugada que pone negro en situación peligrosa] [28...h5!± para activar la torre 29.Ab4 Cd3 30.Axd6 Tb2 31.Tf1 Tc2=]

29.Tb1 Rg8 [29...f5 30.Ab4 (30.Aa5 Tb7 31.Ac7 Af8) 30...Cc5 31.Ta1 e4 32.Ta7 Ae5 33.Axc5 dxc5 34.Te7 Ad6 35.Td7 Ae5 36.g4 y blanco esta mucho mejor]

30.Ab4! [30.Aa5 Tb7 31.Ac7 Cc5 32.Tb5 Rf7 33.Axd6 Txb5 34.cxb5 Re6 35.Axc5 Rxd5 36.Aa3 f5 negro se salva] **30...Ca5** [30...Cd2 31.Tc1 Ce4 32.Ta1 f5 33.Ta7 Td8 34.f3 Cc5 35.Axc5 dxc5 36.Tc7+]

31.Tc1 Cb7 [31...Cb3 32.Tc3 Cc5 33.Axc5 dxc5 34.Ta3+] **32.Ta1+** [activación del torre blanca garantiza ventaja decisiva]

32...Rf7 [32...f5 33.Ta7 Cc5 34.Axc5 dxc5 35.Tc7 e4 36.Txc5 Tb7 37.Tb5 Td7 38.g4]

33.Ta7 Af8 34.Cc7? [34.Aa5 gana una pieza] **34...Cd8!!** [una defensa increíble - la lucha empieza de nuevo] **35.Cb5+ Tb7 36.Ta8?!** [36.Ta6 Ce6 37.Axd6 Ae7 38.Axe7 Rxe7 39.Cc3±] **36...Ce6?!** [36...Td7! 37.Ta6 Cb7 no pierde nada] **37.Axd6** [37.Cxd6+ Axd6 38.Axd6 Cg5 con contra juego] **37...Txb5** [mejor mantener la defensa con peón de menos pero con las torres, Sin torres el final se gana simplemente] **38.Txf8+?** [38.Ta7+ Re8 39.cxb5 Axd6 40.Txh7 la realización es mas fácil y segura] **38...Cxf8 39.cxb5 Cd7** [El negro tiene esperanza porque rey blanco esta fuera]

40.Rf3 Re6 41.Ab4 Rd5! 42.Ae7 Rc4 [42...Re6 43.Aa3 Rd5 44.g4 Rc4 45.Ae7 Rxb5 46.Re4 Rc6 47.f3 Zugzwang -el rey blanco entra 47...Rc7 48.Rd5+]

43.b6 [Una jugada que parece lógica- cambiando el peón pasado de un peón del flanco del rey, Pero en el final que resulta 4/3 Alfil contra caballo las negras tienen buena chance de salvar se - porque Caballo es mejor pieza cuando las peones son el mismo flanco] [43.g4! Rxb5 44.Re4 Rc4 45.f3 Cc5+ 46.Axc5 Rxc5 47.g5]

43...Cxb6 44.Axf6 [44.Re4 Cd5] **44...Rd5 45.e4+?!=** [45.Ah8 Re6 46.e4 Cd7 47.Re3 g5!]

45...Rd4 46.Ag5 Cc4 47.Ac1 Rd3 48.h3 h5 49.g4 Cd6 50.gxh5 gxh5 51.Ab2 Cc4 52.Axe5 Cxe5+ 53.Rf4 Rd4 54.h4 Cg6+ 55.Rg5 Cxh4 56.Rxh4 Rxe4 1/2-1/2





CON OJOS DEL MI RUSO

ZLOTNIK

HDEZ PÉREZ. J.C & REDONDO BENAVENTE A.C

[C15] 1.e4 e6 2.d4 d5 3.Cc3 Ab4 4.a3
 [Esta jugada pretende evitar una posición cerrada que ocurre tras 4.e5, lo que teóricamente favorece al bando blanco por su pareja de alfiles. Sin embargo las leyes de ajedrez no son tan simples, y como demuestra la práctica, el bando negro tiene un contra juego suficiente por la debilidad de la cadena enemiga.]
4...Axc3+ 5.bxc3 dxe4 [5...Ce7 es una alternativa que sin embargo tiene una estadística inferior.]

6.Dg4 Cf6 7.Dxg7 Tg8 8.Dh6 Tg6 [#El negro tiene unas alternativas más, por ejemplo 8...Cbd7 9.Ce2 b6 10.Cg3 Ab7 11.Ae2 De7 12.0-0 0-0-0 13.a4 Tg6 14.Dh4 a5 15.Aa3 De8; 8...c5 9.Ce2 Cbd7 10.Cg3 Da5]

9.De3 b6 [9...c5!? 10.Ce2 Cc6 11.dxc5 e5 12.Cg3 Ae6 13.Cxe4 Cxe4 14.Dxe4 Da5 y dos peones de más blancas son los que están por la columna "c" mientras que la mayor actividad de piezas negras permite valorar esta posición como igualada.] **10.Ce2 Ab7 11.Cf4 Tg8 12.Dh3 De7** (diagrama)



[Más preciso era planear el avance e6-e5 apuntando a la vez el Nf4. 12...Dd6!? 13.a4 Cbd7 14.a5 (14.Aa3?? Dxf4) 14...0-0-0 15.Ae2 Rb8 16.0-0 e5]

13.a4 c5? [La siguiente variante que es difícil elegir en una partida práctica parece era la mejor opción. 13...Cbd7! 14.Aa3 c5 15.a5 e5 16.dxc5 Cxc5 17.Ab5+ Rf8=]

14.a5 Dc7 15.Ab5+! Ac6 16.Axc6+ Dxc6 17.axb6 Dxb6 [Aunque 17...axb6 18.Txa8 Dxa8 19.Cxe6! Dc6 20.Cf4 cxd4 21.cxd4 Dc4 22.c3 (22.Ce2 Cbd7) 22...b5 perdía peón el negro tenía cierta compensación posicional.] **18.dxc5** [18.Ae3!?!]

18...Dxc5 19.0-0 Cbd7 20.Aa3 De5 21.Ce2 Dh5?! (diagrama) [#Cuando tenemos nuestro rey en el centro cambiar las damas supuestamente disminuyendo el peligro es una reacción muy humana. Sin embargo en esta posición concreta la dama negra tiene varias funciones y una de ellas es apoyar el peón pasado a7. 21...a5! 22.Cd4 Ta6]



22.Dxh5 Cxh5 23.Tab1 [23.Tfb1!]

23...f6?! [Era mejor activar la torre 23...Tg5! 24.Cd4 (24.Tb7 Ta5 25.Ad6 Ta6 26.Td1 Tc8) 24...a6] **24.Tb7?!** [24.Cd4! Cf4 25.g3] **24...Tg7 25.Tc7?!** [25.Ta1 a5 26.Tb5 Ce5 27.h3±] **25...Ce5 26.Tc5 Td8 27.Tb1 Tb7 28.Ab4** [El blanco por lo visto lucha por la victoria y por ello asume cierto riesgo.] [28.Te1 Td2 29.Cd4 e3 30.fxe3 Tg7=]

28...Tbd7?! [28...Td2! 29.Te1 (29.Rf1 Txc2 30.Cd4 Ta2 31.Cb5 Td7±) 29...Txc2 30.Cd4 Ta2 31.Cb5 (31.Cxe6 Cd3 32.Tc8+ Rd7 33.Td8+ Rxe6 34.Txd3 Cf4 35.Td6+ Rf7±)] **29.Cd4 Cf4 30.Rf1** [30.Aa5 Ta8 31.Rf1±]

30...Cg4? [Tal vez bajo la presión del reloj el negro pierde un tiempo valioso que inclina la balanza al favor del rival. 30...Tb7! 31.g3 Ch3 32.Rg2 (32.Cxe6?? Td2) 32...Cg5; 30...Tb8!?!]

31.h3 e5? [Era más resistente 31...Ce5 32.Te1 Rf7 33.Txe4 Cd5]

32.Aa5 Ta8 [32...Td5 33.Txd5 Txd5 34.Cb5] **33.Cb5?!** (diagrama) [33.Cf5!+-]



33...Ce6?! [#!Qué difícil es romper nuestra inercia humana! La textual pierde pieza sin compensación mientras que el negro tenía una posibilidad milagrosa: entregar la torre (!) o caballo con un juego nada claro: 33...Cxf2! 34.Cc7+ (34.g3 C4xh3 35.Cc7+ Rf7 36.Cxa8 Td2 #; 34.Rxf2 Td2+ 35.Rg1 Rf7) 34...Rf7 35.Cxa8 Td2 36.Tc7+ (36.Tb7+ Rg6) 36...Rg6]

34.Tc6 Cd8 35.Axd8 Taxd8 36.hxg4+ Td2 37.Ca3 a5 38.Txf6 Re7 39.g5 T8d7 40.Th6 Rf8 41.Te1 Rg7 42.Txe4 Td1+ 43.Te1 a4 44.Ta6 Txe1+ 45.Rxe1 Tb7 46.Txa4 1-0





CON OJOS DEL MF ESPAÑOL

ALMAGRO

GLEZ. GARCIA, F. & RUIA SÁNCHEZ A.

[C18] 1.e4 e6 2.d4 d5 3.Cc3 Ab4 4.e5 c5 5.a3 Axc3+ 6.bxc3 Da5 [Una jugada e, aunque no principal en esta posición. Las posiciones resultantes suelen ser bastante complejas desde el punto de vista estratégico. Las alternativas principales son:] [6...Ce7 7.Dg4 0-0; 6...Dc7 7.Dg4 Ce7] **7.Ad2 Da4** [La dama se aparta de la descubierta del alfil de dama blanco y ocupa una posición muy activa, presionando el centro y comenzando a luchar por la casillas blancas. Esta jugada es característica de esta variante.]

8.Cf3 [Una jugada natural, pero no es lo más fuerte. En este tipo de posiciones hay que tener mucho cuidado con las jugadas naturales. El blanco puede quedar perdido estratégicamente casi sin darse cuenta.] [8.Db1 La idea de esta jugada es ofrecer el cambio de damas en b3. Si este se realizase sería un pequeño éxito para las blancas que desdoblarian peones y conseguirían la pareja de alfiles prácticamente gratis. 8...c4 Esto es lo más jugado en este momento. Las negras cierran el centro y se produce una situación estratégicamente muy compleja. Las blancas no disponen de rupturas en el flanco de dama, así que el enroque largo es seguro para el negro. Las blancas acabarán atacando en el flanco de rey donde curiosamente no está enrocado en rey negro y están enrocadas ellas mismas. 9.h4 Cc6 10.h5 h6 11.g3 Cge7 12.Ah3 Ad7 13.Ce2 0-0-0 14.Cf4 Rb8 15.0-0 Cc8 Kobalia,M (2654)-Akopian,V (2706)/RUS-chT 13th 2006 (6)/1-0 Esta partida es ejemplar desde el punto de vista estratégico en este tipo de posiciones. Pese a que hay enroques en flancos opuestos las blancas comenzarán un ataque posicional en el flanco en que disponen de más espacio, que además es donde están enrocadas.] **8...b6 9.Ad3** [Otra jugada natural, pero sin un plan claro.] **9...Aa6** [La estrategia negra es cristalina y consiste en el asedio de las casillas blancas.]

10.0-0 [Otra jugada natural. El blanco está jugando natural y se esta quedando perdido con suma facilidad. Consultando la base de datos, en esta posición el blanco solo consigue el 20 por ciento de los puntos. Un resultado muy pobre.] **10...Cc6** [10...Ce7 Prefiero esta jugada, pues está claro que esta es la única casilla viable de desarrollo para el caballo negro. Cc6 aunque buena, es menos elástica, pues el caballo negro también dispondría de la casilla d7 dependiendo del juego blanco.] **11.dxc5!?** (diagrama) [En una posición que empieza a ser desagradable es la mejor opción. Aunque se debilita mucho la estructura de peones, por lo menos el afil de negras puede cobrar algo de vida.]



11...bxc5 12.Ae3 c4 [Una opción interesante. No sabemos cual de los dos alfiles de casillas blancas es peor, pero hay que tener en cuenta que alfil negro dispone a largo plazo de un posible circuito a base Ab5 Aa4 donde sería muy activo, o también podría cobrar vida después de la ruptura f6.] [≤12...Axd3 13.cxd3 Da5 Es otra alternativa interesante. 14.c4!e]

13.Ae2 Da5 14.Ad4 [Las blancas deben proteger sus peones débiles. Es desagradable para las blancas ofrecer este alfil al cambio pero no hay buenas alternativas. Las negras realizarán el cambio en d4 cuando más les interese. La posición negra es preferible, su juego es más sencillo y fluido que el del blanco.]

14...Cge7 15.Ce1? [Un error seguramente motivado por la dificultad de encontrar buenas jugadas en la posición blanca. Este es el riesgo que se corre en este tipo de posiciones; las blancas sin darse cuenta han quedado peor.] **15...Cf5 16.Cf3** [El caballo vuelve a f3 con ganancia de tiempos para el negro.]

16...0-0 17.Te1 Tab8 18.Dc1 Ccx4 19.cxd4 Dc3? [La dama negra es extraordinariamente fuerte. Las negras disponen de un plan sencillo y las blancas no tienen contra juego alguno. Un jugador con buena técnica debe ganar esta posición con negras en la mayoría de las ocasiones.] **20.Td1 Tb2 21.Td2 Tfb8 22.g4** [Que hacer si no? Esto expulsa temporalmente al fuerte caballo negro pero la posición blanca se debilita aún más.] **22...Ce7 23.Ce1 Cg6** [El negro puede jugar a placer en esta posición. Casi todas las jugadas son buenas.] [23...Cc6 24.Cf3 Y el caballo blanco volvería por tercera vez a f3.]

24.Td1 h6 25.De3 Dxe3 26.fxe3 Ab5 [El alfil negro quiere ocupar la fuerte casilla a4.] **27.a4 Ac6 28.Ta3 a5** [Se fija la debilidad del peón a4.] **29.Tda1 Cf8 30.Ad1 Cd7 31.h4 Rf8 32.Rf1 Re7 33.h5 f6!** [La ruptura que quedaba por hacer. Cuando el caballo negro ocupe la casilla f6 los peones blancos del flanco de rey serán muy débiles.] **34.exf6+ Cxf6+** [El negro dispone de la ruptura e5, lo que permitirá incrementar la presión sobre g4.] **35.Af3 Rd6 36.Re2 Tb1 37.T1a2 T8b2 38.Rd2 Txa2 39.Txa2 Tb4 40.c3 Txa4 41.Txa4 Axa4 42.Cg2 Ad7 43.Cf4 e5 44.dxe5+ Rxe5 45.Cg6+ Rd6 46.e4 dxe4 47.Ae2 Cxg4 48.Axc4 Ce5 49.Cxe5 Rxe5 50.Re3 a4 51.Aa2 a3 52.c4 Ae6 53.Ab3 Af7 54.Aa2 Axb5 55.c5 Ae8** [Desde mi punto de vista una partida muy instructiva de los riesgos que se corren con un juego "natural" por parte del blanco en este tipo de posiciones. El juego del negro, salvo algunas imprecisiones irrelevantes para el resultado final de la partida, es ejemplar.] 0-1





CON OJOS DEL MF ESPAÑOL

SANCHEZ

CASTILLO GALLEGO, S. & MARTOS EXPÓSITO, M.

[C50] **1.e4 c5 2.Cf3 d6 3.Cc3 g6?! [Considero esta jugada una imprecisión.]**

[Si el negro pretende jugar un Dragón debe seguir con: 3...Cf6 4.d4 cxd4 5.Cxd4 g6]

4.d4 cxd4 5.Dxd4! f6? [Es preferible: 5...Cf6 aunque tras 6.e5! dxe5 (6...Cc6!? es la mejor opción de las negras.) 7.Dxd8+ Rxd8 8.Cxe5 la ventaja del blanco es evidente.]

6.Ae3 [Según mi base de datos, con: 6.Ac4!? el blanco puntúa un 100 %!] **6...Cc6 7.Ab5N** [Me gusta más: 7.Dd2! evitando el desarrollo del caballo por h6.] **7...Ad7 8.Axc6** [No veo necesario ceder la pareja de alfiles. Mejor: 8.Dd2!] **8...bxc6 9.0-0-0** [△9.Dd2!] **9...Ch6!** [Ahora el negro consigue algo de contra juego.]

10.h4 Cg4 11.h5 Cxe3 12.Dxe3 Da5?? (diagrama) [¿Qué es esto? El negro se deja todo.]



[Tras: 12...g5 (ó 12...gxh5), el negro sigue dentro de la partida.]

13.hxg6+- [El negro podría haber abandonado aquí sin remordimientos.]

13...h5 14.Dd3 Ae6 15.Cd4! Axa2 16.f4 Tc8 17.Cf5 Tg8 18.Txh5 d5 [18...Txg6 19.Cxd6+!]

19.g7! Txg7 [19...Ayg7 20.Cxg7+ Txg7 21.Th8+ Rd7 22.Dh3+ e6 23.Txc8 Rxc8 24.Dh8+ seguido de Dxc7]

20.exd5 cxd5 21.Cxg7+ Ayg7 22.Dg6+ Rd8 23.Thxd5+!

1-0



Partidas retransmitidas por internet

Hernández Pérez, J.C – Redondo Benavente ,A.C [C15] Cto. Prov. de Jaén

1.e4 e6 2.d4 d5 3.Cc3 Ab4 4.a3 Axc3+ 5.bxc3 dxe4 6.Dg4 Cf6 7.Dxg7 Tg8 8.Dh6 Tg6 9.De3 b6 10.Ce2 Ab7 11.Cf4 Tg8 12.Dh3 De7 13.a4 c5 14.a5 Dc7 15.Ab5+ Ac6 16.Axc6+ Dxc6 17.axb6 Dxb6 18.dxc5 Dxc5 19.0-0 Cbd7 20.Aa3 De5 21.Ce2 Dh5 22.Dxh5 Cxh5 23.Tab1 f6 24.Tb7 Tg7 25.Tc7 Ce5 26.Tc5 Td8 27.Tb1 Tb7 28.Ab4 Tbd7 29.Cd4 Cf4 30.Rf1 Cg4 31.h3 e5 32.Aa5 Ta8 33.Cb5 Ce6 34.Tc6 Cd8 35.Axd8 Taxd8 36.hxg4 Td2 37.Ca3 a5 38.Txf6 Re7 39.g5 T8d7 40.Th6 Rf8 41.Te1 Rg7 42.Txe4 Td1+ 43.Te1 a4 44.Ta6 Txe1+ 45.Rxe1 Tb7 46.Txa4 1-0

González García ,F – Ruiz Sánchez, A [C18] Cto. Prov. de Jaén

1.e4 e6 2.d4 d5 3.Cc3 Ab4 4.e5 c5 5.a3 Axc3+ 6.bxc3 Da5 7.Ad2 Da4 8.Cf3 b6 9.Ad3 Aa6 10.0-0 Cc6 11.dxc5 bxc5 12.Ae3 c4 13.Ae2 Da5 14.Ad4 Cge7 15.Ce1 Cf5 16.Cf3 0-0 17.Te1 Tab8 18.Dc1 Ccx4 19.cxd4 Dc3 20.Td1 Tb2 21.Td2 Tfb8 22.g4 Ce7 23.Ce1 Cg6 24.Td1 h6 25.De3 Dxe3 26.fxe3 Ab5 27.a4 Ac6 28.Ta3 a5 29.Tda1 Cf8 30.Ad1 Cd7 31.h4 Rf8 32.Rf1 Re7 33.h5 f6 34.exf6+ Cxf6 35.Af3 Rd6 36.Re2 Tb1 37.T1a2 T8b2 38.Rd2 Txa2 39.Txa2 Tb4 40.c3 Txa4 41.Txa4 Axa4 42.Cg2 Ad7 43.Cf4 e5 44.dxe5+ Rxe5 45.Cg6+ Rd6 46.e4 dxe4 47.Ae2 Cxg4 48.Axc4 Ce5 49.Cxe5 Rxe5 50.Re3 a4 51.Aa2 a3 52.c4 Ae6 53.Ab3 Af7 54.Aa2 Axh5 55.c5 Ae8 Kd4+ 0-1

Castillo Gallego, S – Martos Expósito, M [B50] Cto. Prov. de Jaén

1.e4 c5 2.Cf3 d6 3.Cc3 g6 4.d4 cxd4 5.Dxd4 f6 6.Ae3 Cc6 7.Ab5 Ad7 8.Axc6 bxc6 9.0-0-0 Ch6 10.h4 Cg4 11.h5 Cxe3 12.Dxe3 Da5 13.hxg6 h5 14.Dd3 Ae6 15.Cd4 Axa2 16.f4 Tc8 17.Cf5 Tg8 18.Txh5 d5 19.g7 Txg7 20.exd5 cxd5 21.Cxg7+ Axc7 22.Dg6+ Rd8 23.Thxd5+ 1-0

Ruiz Sánchez, M.A – Redondo Benavente ,J.C [A45] Cto. Prov. de Jaén

1.d4 Cf6 2.Af4 g6 3.e3 Ag7 4.Ae2 0-0 5.Cf3 d6 6.0-0 c5 7.c3 Ae6 8.Cbd2 Db6 9.Cg5 Ad7 10.Cc4 Dc7 11.h3 h6 12.Cf3 b5 13.Ccd2 Db7 14.dxc5 e5 15.Ah2 e4 16.c6 Cxc6 17.Cd4 Cxd4 18.cxd4 Db6 19.Db3 Tfc8 20.Tfc1 Tab8 21.a4 Da5 22.Txc8+ Txc8 23.Dd1 Db6 24.axb5 Axb5 25.Axb5 Dxb5 26.Axd6 Dxb2 27.Aa3 Db5 28.Ac5 a6 29.Da4 Dxa4 30.Txa4 Tc6 31.Tb4 Af8 32.Cb3 Cd7 33.Ta4 Cxc5 34.dxc5 f5 35.Cd4 Txc5 36.Txa6 Rf7 37.g3 Tc7 38.Ce6 Tc1+ 39.Rg2 Ae7 40.Cf4 g5 41.Cd5 Td1 42.Cxe7 Rxe7 43.Txh6 Rf7 44.Tb6 Td2 45.Tb4 Rf6 46.g4 Td6 47.Rg3 Td5 48.Tb6+ Re5 49.gxf5 Rxf5 50.Tb8 Td1 51.Tb5+ Rg6 52.Te5 Rf6 53.Txe4 Rf5 54.Td4 Tg1+ 55.Rf3 Rg6 56.Tg4 Th1 57.Rg2 Td1 58.h4 Rh5 59.Txg5+ Rxh4 60.Tg8 Td6 61.f4 Rh5 62.Rf3 Rh6 63.f5 Td1 64.Rf4 Rh7 65.Tg2 Rh8 66.e4 Td7 67.f6 Th7 68.Rf5 Th5+ 69.Re6 Th6 70.e5 Th3 71.f7 Tf3 72.Re7 Rh7 73.e6 Ta3 74.Th2+ 1-0

Fernández Barrera, F – Sánchez Jiménez, J.C [A30] Cto. Prov. de Jaén

1.c4 c5 2.Cf3 g6 3.g3 Ag7 4.Ag2 Cc6 5.0-0 e5 6.Cc3 Cge7 7.d3 d6 8.Tb1 0-0 9.Ag5 f6 10.Ae3 Ae6 11.a3 a5 12.Ce1 Dd7 13.Cc2 Ah3 14.b4 Axc2 15.Rxc2 axb4 16.axb4 b6 17.Ad2 Cd4 18.Ce3 Tab8 19.Ced5 Cxd5 20.Cxd5 b5 21.e3 Ce6 22.cxb5 Txb5 23.bxc5 Cxc5 24.Dc2 Tfb8 25.Dc4 Rh8 26.Txb5 Dxb5 27.Ta1 Dxc4 28.dxc4 Cb3 29.Tb1 Rg8 30.Ab4 Ca5 31.Tc1 Cb7 32.Ta1 Rf7 33.Ta7 Af8 34.Cc7 Cd8 35.Cb5+ Tb7 36.Ta8 Ce6 37.Axd6 Txb5 38.Txf8+ Cxf8 39.cxb5 Cd7 40.Rf3 Re6 41.Ab4 Rd5 42.Ae7 Rc4 43.b6 Cxb6 44.Axf6 Rd5 45.e4+ Rd4 46.Ag5 Cc4 47.Ac1 Rd3 48.h3 h5 49.g4 Cd6 50.gxh5 gxh5 51.Ab2 Cc4 52.Axe5 Cxe5+ 53.Rf4 Rd4 54.h4 Cg6+ 55.Rg5 Cxh4 56.Rxh4 Rxe4 ½-½



Más partidas

Barranco Mtez., Gabriel – Fdez. García, Francisco
[B32] Provincial Absoluto Jaén

1.e4 c5 2.Cf3 Cc6 3.d4 cxd4 4.Cxd4 e5 5.Cf3 Cf6
6.Cc3 Ab4 7.Ad2 d6 8.Ac4 0-0 9.0-0 Axc3 10.Axc3
Cxe4 11.Dd3 Cxc3 12.Dxc3 Ag4 13.Tfe1 Tc8 14.Dd2
Axf3 15.gxf3 Cd4 16.Ad5 Txc2 17.Dd3 Dh4 18.De3
Tc5 19.Ae4 f5 20.Ad3 Cxf3+ 21.Dxf3 e4 22.De3 exd3
23.De6+ Rh8 24.Dxd6 Dg4+ 25.Rh1 Df3+ 26.Rg1 Tcc8
27.Te3 Dg4+ 28.Tg3 De4 29.Txd3 f4 30.Tad1 Tce8
31.Tb3 Tf6 32.Dd5 Tg6+ 33.Rf1 De2# 0-1

Fdez. Torralbo, Miguel A. – Fdez. Checa, Manuel
[D85] Provincial absoluto Jaén

1.d4 Cf6 2.c4 g6 3.Cc3 d5 4.cxd5 Cxd5 5.e4 Cxc3
6.bxc3 Ag7 7.Cf3 0-0 8.Ac4 c5 9.0-0 Ag4 10.Ae3 Cc6
11.d5 Axf3 12.Dxf3 Ca5 13.Ae2 Tc8 14.Tfc1 Db6
15.Tab1 Dc7 16.Af4 Ae5 17.Axe5 Dxe5 18.De3 Tfe8
19.f4 Dd6 20.c4 e5 21.fxe5 Dxe5 22.Ad3 Te7 23.Te1
b6 24.g3 Cb7 25.Df4 Dc3 26.Af1 Tce8 27.Tbd1 Te5
28.d6 Cxd6 29.Te3 g5 30.Df2 Cxe4 31.Txc3 Cxf2
32.Rxf2 Tf5+ 33.Tf3 Tfe5 34.Td7 T8e7 35.Txe7 Txe7
36.Td3 Rg7 37.g4 Te4 38.Tg3 Tf4+ 39.Rg2 Td4 40.Rf3
Tf4+ 41.Re2 Te4+ 42.Rd3 Tf4 43.Ae2 Rf6 44.h3 Td4+
45.Re3 Re5 46.Ad3 h6 47.Tf3 f6 48.Tf5+ Re6 49.a4 a5
50.Tf2 Re5 51.Tb2 Td6 52.Ae4 Td4 53.Ad5 Td1
54.Txb6 Ta1 55.Te6# 1-0



Emparejamientos/Resultados

6. Ronda el 2015/02/15 a las 10.00

M.	Nombre	Elo	Pts.	Result	Pts.	Nombre	Elo
1	Fernández Barrera Fco J	2372	4½	½ - ½	4	Sánchez Jiménez Juan Carlos	2252
2	Ruiz Sánchez Miguel A	2179	4	1 - 0	4½	Redondo Benavente José C	2050
3	Castillo Gallego Sergio	2225	4	1 - 0	4	Martos Expósito Manuel	1944
4	González García Fco	1994	4	0 - 1	4	Ruiz Sánchez Andrés	2179
5	Hernández Pérez Juan C	1966	4	1 - 0	3½	Redondo Benavente Ana C	1802
6	Cañabate Carmona Fco	1987	3½	½ - ½	3½	Cano Padilla Rubén Jesús	1962
7	Prieto Meléndez Gustavo	1819	3	0 - 1	3	Martínez Navarrete Marcos	1972
8	Ruiz Sánchez José Antonio	1950	3	0 - 1	3	De La Rubia Ramírez Dulce N	1556
9	Cuevas Padilla Bernabé	1937	3	1 - 0	3	García Hurtado Juan Ramón	1524
10	Sánchez Escabias Blas	1776	3	0 - 1	3	Millán Urrutia Juan Antonio	1919
11	Jordán Del Molino José	1718	3	0 - 1	3	Lerma Moreno Juan Manuel	1911
12	Pérez Sánchez Antonio	1870	3	1 - 0	3	Utrera Pavón Gines	1732
13	Barranco Martínez Gabriel	1704	3	0 - 1	3	Fernández García Francisco Jo	1832
14	Cobo Montejo Miguel A	1989	2½	+ - -	2½	Castilla Ayllón Juan	1928
15	Canedo Aceituno Raul	1789	2	0 - 1	2½	Real Palomares Isidoro	1436
16	Carrillo Castillo José Luis	1431	2	0 - 1	2	Moreno Lerma Manuel	1694
17	Gámez Sánchez Fco Jose	1662	2	1 - 0	2	Alcántara Martínez Francisco	1546
18	Vaca Zudaire Elias	1661	2	1 - 0	2	Trillo Rodríguez Sergio	1374
19	Rodríguez Paulano David	1614	2	1 - 0	2	Hernández Hurtado José C	1097
20	Sánchez Álvarez Tomas	1448	2	0 - 1	2	Moreno Bello Miguel	1596
21	Rico Rico Daniel	1299	2	1 - 0	2	Delgado Segura Diego	1549
22	Fernández Torralbo Miguel	1509	1	1 - 0	1½	Fernández Checa Manuel	1355
23	Subirats Delhom Juan	1651	1	1 - 0	1	Catalán Carmona Manuel	0
24	Puy Banqueri Rafael	1151	1	0 - 1	1	Sola Pérez Eduardo	1453
25	Vacas García José Antonio	1436	1	1 - 0	1	Cuellar Parras Manuel Jesús	0
26	Real Arenas Isidoro	1373	1	1 - 0	½	Ortega Carrascosa Cristóbal	1205
27	Pastor González Francisco	1201	0	1		bye	
28	Ríos Del Moral Neftali	2139	0	0		sin emparejar	
29	Olivares Rubio Álvaro	1691	0	0		sin emparejar	
30	Moro Valero José 1467	2	0			sin emparejar	
31	Moro Valero Juan Miguel	1282	1	0		sin emparejar	
32	Pérez Ruiz Miguel Ángel	0	1	0		sin emparejar	



Emparejamientos/Resultados

7. Ronda el 2015/02/22 a las 10.00

M.	Nombre	Elo	Pts.	Result	Pts.	Nombre	Elo
1	Hernandez Perez Juan Carlos	1966	5		5	Fernandez Barrera Fco	2372
2	Ruiz Sanchez Andres	2179	5		5	Ruiz Sanchez Miguel A	2179
3	Sanchez Jimenez Juan Carlos	2252	4½		5	Castillo Gallego Sergio	2225
4	Redondo Benavente Jose Carlos	2050	4½		4	Gonzalez Garcia Fco	1994
5	Millan Urrutia Juan Antonio	1919	4		4	Cañabate Carmona Fco	1987
6	Martinez Navarrete Marcos	1972	4		4	Lerma Moreno Juan M	1911
7	Cano Padilla Ruben Jesus	1962	4		4	Perez Sanchez Antonio	1870
8	Martos Exposito Manuel	1944	4		4	Fernandez Garcia Fco	1832
9	De La Rubia Ramirez Dulce Nom	1556	4		4	Cuevas Padilla Bernabe	1937
10	Cobo Montejo Miguel Angel	1989	3½		3½	Real Palomares Isidoro	1436
11	Redondo Benavente Ana Del Car	1802	3½		3	Ruiz Sanchez Jose A	1950
12	Gamez Sanchez Francisco Jose	1662	3		3	Prieto Melendez Gustav	1819
13	Moreno Bello Miguel	1596	3		3	Sanchez Escabias Blas	1776
14	Utrera Pavon Gines	1732	3		3	Vaca Zudaire Elias	1661
15	Garcia Hurtado Juan Ramon	1524	3		3	Barranco Martinez Gabi	1704
16	Moreno Lerma Manuel	1694	3		3	Rodriguez Paulano Dav	1614
17	Delgado Segura Diego	1549	2		2½	Castilla Ayllon Juan	1928
18	Canedo Aceituno Raul	1789	2		2	Vacas Garcia Jose A	1436
19	Subirats Delhom Juan	1651	2		2	Sanchez Alvarez Tomas	1448
20	Alcantara Martinez Francisco	1546	2		2	Carrillo Castillo Jose L	1431
21	Hernandez Hurtado Jose Carlos	1097	2		2	Fernandez Torralbo MA	1509
22	Trillo Rodriguez Sergio	1374	2		2	Moro Valero Jose	1467
23	Sola Perez Eduardo	1453	2		2	Real Arenas Isidoro	1373
24	Fernandez Checa Manuel	1355	1½		1	Puy Banqueri Rafael	1151
25	Catalán Carmona Manuel	0	1		1	Moro Valero Juan M	1282
26	Cuellar Parras Manuel Jesus	0	1		1	Pastor Gonzalez Fco A	1201
27	Ortega Carrascosa Cristobal	1205	½		0	bye	
28	Rios Del Moral Neftali	2139	0		0	sin emparejar	
29	Jordan Del Molino Jose	1718	3		0	sin emparejar	
30	Olivares Rubio Alvaro	1691	0		0	sin emparejar	
31	Rico Rico Daniel	1299	3		0	sin emparejar	
32	Perez Ruiz Miguel Angel	0	1		0	sin emparejar	



Congelados con la canon



Congelados con la canon



Congelados con la canon



Congelados con la canon

