


CASINO PRIMITIVO JAÉN

10 de Diciembre 2022

Comienzo 17:00 horas

CASINO PRIMITIVO JAÉN
CLUB AJEDREZ

RETRANSMISIÓN PARTIDAS



AJEDREZ

Torneo Navidad

PREMIOS CATEGORÍAS Y OBSEQUIOS

LUGAR PALACIO DE CULTURA - C/ MAESTRA 3 - JAÉN
INSCRIPCIONES WHATSAPP 651394453

WWW.CASINOPRIMITIVOJAEN.ES

Boletín 13

General

- 1º Bernabéu
- 2º Ordoñez
- 3º Cuevas

Categorías

- Segura-juvenil
- González-cadete
- Lirio-infantil
- Rusillo-alevín
- Peragon-benjamín

Torneo de Navidad

EDICIÓN ESPECIAL

Rugen las columnas del Primitivo

Maravillosa exhibición del MF Bernabéu en la modalidad de ajedrez rápido que finalizó con cinco victorias y unas tablas en el partido disputado contra su paisana Ordoñez.





XIII TORNEO BASE Y I SENIOR DE NAVIDAD CASINO PRIMITIVO 2022

!!! RETRANSMISION DE PARTIDAS EN DIRECTO!!!

FECHA: Sábado 10 de diciembre de 2022 a las 17:00. Jornada de tarde.

LUGAR: Calle Maestra 16 bajo (palacio de cultura) Jaén.

SISTEMA DE JUEGO: Suizo a 6 o 7 rondas de 10 min+5s. **Valedero para Elo FADA.**

CATEGORÍAS:

SENIOR: a partir de 20 años.

BASE: Benjamín (sub10), alevín (sub 12), infantil (sub 14), cadete (sub 16) y juvenil (sub 19).

Desempates:

1. Buchholz-1 2. Buchholz 3. Sonneborn-Berger 4. Resultado particular 5. Número de victorias

Inscripciones: A través de WhatsApp 651394453 Juan Carlos. Se aceptarán inscripciones In situ hasta 30 minutos antes, las posteriores jugarán en la 2ª ronda. Plazas limitadas a 80 jugadores por riguroso orden de inscripción.

ORGANIZA: Club de Ajedrez Casino Primitivo

ENTIDADES: Patronato Deportes Jaén, Patronato Cultura y Diputación de Jaén.

EMPRESAS: Gascón Chess, Jimena Profesional, Desguace J. Torres, Aceites Espinosa, Gym Sano, Restaurante El Sótano, Todas las Plantas, Beca, Artesanía Parras, Diego Cámara, Ocaso y Allianz - Barruz Serrano SL

Cuota de inscripción: 5€ general, gratis socios e hijos y alumnos escuela de Casino Primitivo. (Jugadores no federados +2€ por licencia transeúnte).

PREMIOS

Campeón: 50€

Segundo clasificado: 30€

Tercer clasificado: 20€

SENIOR: TROFEO

Juvenil: TROFEO

Cadete: TROFEO

Infantil: TROFEO

Alevín: TROFEO

Benjamín: TROFEO



Torneo de Navidad Casino Primitivo 2022 - info64.org

!!! SORTEO DE MAGNÍFICOS OBSEQUIOS TRAS LA ENTREGA DE PREMIOS!!!

OBSEQUIOS: 3 cursos anuales academia de ajedrez, juegos ocachess, sudaderas, mochilas, bolsas, camisetas y más (el mismo día del torneo se informará de las condiciones para participar)

Al inscribirse en este torneo, los participantes y/o sus representantes legales autorizan al Organizador a publicar las partidas, así como a publicar fotografías, videos u otro material audiovisual en el que aparezcan los mismos.



ENTIDADES COLABORADORES



EMPRESAS COLABORADORAS



Allianz  **Barruz Serrano S.L** 

AJEDREZ

Ajedrecistas se miden hoy en el Torneo de Navidad

GILBERTO MORENO

■ Ajedrez en estado puro. Nueva cita con el tablero, pero en esta ocasión en la capital jiennense, gracias al trabajo del Club Casino Primitivo y el apoyo del Patronato Municipal de Deportes del Ayuntamiento de Jaén, la Concejalía de Cultura y la Diputación Provincial. De esta forma, los amantes de este deporte contemplarán grandes luchas físicas y mentales en torno al tablero ajedrecístico.

El Torneo de Navidad se celebra este sábado a partir de las 17:00 horas con cerca de 50 jugadores inscritos del club organizador, Cal, Traseunte, Bailén, Cruz Roja, Sabiote, Ancla Decoración, Sabiote, Torre del campo, Ruy López de Jaén, Bailén y Figueroa. El primer cabeza de serie es Antonio Ángel Barruz, con un Elo de 1.926 puntos, seguido de Rubén Jesús Cano, con 1.908, y Gustavo Prieto, con 1.820. Las empresas que respaldan el torneo, que se celebra en el Palacio de Cultura, son Gasconchess, Jimena Profesional, Desguace J. Torres, Aceites Espinosa, Gym Sano, Restaurante el Sótano, Todas las Plantas, Beca, Artesanía Parras, Diego Cámara, Ocaso y Allianz-Barruz Serrano SL. Las rondas programadas son 7 con el sistema suizo y habrá retransmisión de los 10 primeros tableros en <https://sichess.com/torneos/jaen22>, boletín final con análisis de partidas, premios por categorías y sorteo de obsequios. Las categorías convocadas son sénior a partir de 20 años, benjamín (sub10), alevín (sub 12), infantil (sub 14), cadete (sub 16) y juvenil (sub 19).

RUGBY

El Jaén Rugby viaja a Málaga con la mente en la liguilla

F. J. M.

■ El equipo senior masculino del Jaén Rugby no ha descansado este puente para preparar a conciencia el partido de hoy, a las 16:00 horas, contra el CR Málaga. Quedan cuatro partidos para que acabe la primera fase del campeonato y los cuatro son claves para conseguir el objetivo de quedar entre los tres primeros clasificados. La liga está este año muy igualada por parte alta de la clasificación y la plantilla del Jaén Rugby afronta como finales las dos jornadas que quedan antes de que acabe el año.

El equipo jiennense llega a este partido con confianza plena en su juego y sus posibilidades. Con 25 puntos ocupa momentáneamente la cuarta plaza —El Liceo Francés ha sumado ya los puntos de su victoria sobre el UAS Mairena— y con esos 25 puntos amenaza la segunda plaza. Pero, claro, esas cuentas de la lechera sólo salen si se consigue una nueva victoria y enfrente tendrán a un rival que siempre pone las cosas difíciles al Jaén Rugby. Los malagueños son novenos con 8 puntos. El encuentro contará con el arbitraje del almeriense Juan José López. El Jaén Rugby juega en el Ciudad de Málaga, pero la clasificación depende también de los resultados que se den en otros campos. Esta octava jornada depara enfrentamientos directos entre equipos que también aspiran a la liguilla de ascenso: primero contra segundo y quinto contra sexto. Así, el Alcobendas RU se enfrenta al AD Ingenieros Industriales y el CR Majadahonda recibe al UR Almería.

“La versatilidad es uno de nuestros objetivos”

► **Chumilla** destaca la capacidad de adaptación de su equipo antes de visitar el campo del **Málaga City**

FRANCISCO J. MARÍN

► **O**cho jornadas sin conocer la derrota. O lo que es lo mismo, desde que el Real Jaén visitó al Atlético Porcuna el pasado 9 de octubre. Es decir, dos bienaventurados meses que se han regado a base de esfuerzo y mediante las elocuentes lecturas que Manuel Chumilla ha sabido efectuar según afloraban las vicisitudes en los planteamientos de sus rivales. Esta es la percepción que pulula entre la hinchada de la entidad blanca, que mira hacia arriba en lo más alto de la tabla de clasificación y donde quiere permanecer hasta finales de abril. El técnico jiennense compareció en la rueda de prensa previa al encuentro frente al Málaga City, correspondiente a la decimocuarta jornada del curso liguero, en la que luchará por distanciarse de sus perseguidores. “El Málaga City se encuentra en una dinámica positiva. Es cierto que, quizá, no tuvo el mejor arranque. Pero en su campo ahora se ha hecho más fuerte”, manifestó Chumilla, que declaró que su propuesta futbolística no variará ni un ápice: “Nuestra idea será idéntica a la que se ha visto en anteriores partidos. Es decir, competiremos cada minuto para llevarnos los tres puntos a casa. Se trata de una final más”.

El Real Jaén de Chumilla superó ante el Huétor Tájar la única adversidad que se había cruzado en su camino hasta la fecha, la de los campos de reducidas dimen-



ENTRENADOR. Manuel Chumilla, ayer, en los vestuarios de La Victoria.

siones, tras las únicas dos derrotas cosechadas en El Palo y en Porcuna. En este sentido, la entidad blanca demostró en tierras granadinas la versatilidad que posee esta plantilla, adaptándose durante el transcurso del juego, donde la balanza pudo decantarse a su favor. “Uno de los objetivos que nos marcamos fue que el equipo tuviera esa capacidad de adaptación, de competir en cualquier campo, y creo que lo estamos consiguiendo porque nos encontramos fuertes lejos de La Victo-

ria. No nos preocupa que el Málaga City disponga de un estadio de estas características”, afirmó el entrenador.

Por otro lado, Adri Paz, piedra angular en la medular en los planteamientos de Chumilla, expuso en rueda de prensa que, en esta categoría, “ningún equipo regala nada” y “menos al Real Jaén”. “Tenemos que ir a Nerja con la misma idea que fuimos a Huétor Tájar. Pero esta vez que se vea reflejado en nuestro casillero con tres puntos”, expresó Paz.



LINAREJOS. Alberto González, ayer, en rueda de prensa.

PRIMERA RFEF. EL REENCUENTRO DEL LINARES CON LA VICTORIA PASA POR EL COLISTA

“El Ceuta ha firmado jugadores a los que no podríamos acceder por presupuesto”

F. J. M.

■ Sin apenas tiempo para el descanso, con una efímera tregua de tres días, el Linarejos Deportivo continúa su ruta por la Primera RFEF avistando los puestos de playoff. El equipo dirigido por Alberto González atraviesa por su peor momento desde que arrancó el campeonato liguero, cosechando un punto de los últimos doce posibles. Una inusitada racha negativa que le ha desplazado hasta la sexta posición de la clasificación. No obstante, con el

encuentro de este domingo ante la AD Ceuta —colista del grupo 1 con 6 puntos—, a los azulillos se les presenta una magnífica oportunidad para encauzar la senda de la victoria. Ese es el mantra que prolifera en el seno de vestuario linareño y así lo puso de manifiesto en rueda de prensa el técnico de la entidad minera, quien declaró: “Hemos tenido que superar dos viajes bastantes complejos contra grandísimos rivales. Ahora, con nuestra afición, volvemos a Linarejos y debemos mostrar la fortaleza que hemos plasmado en anteriores encuentros para obtener los tres puntos”. En lo que respecta al conjunto ceutí, González indicó que, a pesar de su condición de colista, es “un equipo que trata con cuidado el balón buscando siempre la iniciativa en los encuentros”. “El triunfo cosechado del Ceuta ante el Sanse es un claro indicador de lo que fueron otros partidos, donde se quedaron muy cerca de la victoria. Han firmado grandes jugadores a los que, por presupuesto, nosotros no podríamos acceder”.

leza que hemos plasmado en anteriores encuentros para obtener los tres puntos”. En lo que respecta al conjunto ceutí, González indicó que, a pesar de su condición de colista, es “un equipo que trata con cuidado el balón buscando siempre la iniciativa en los encuentros”. “El triunfo cosechado del Ceuta ante el Sanse es un claro indicador de lo que fueron otros partidos, donde se quedaron muy cerca de la victoria. Han firmado grandes jugadores a los que, por presupuesto, nosotros no podríamos acceder”.

Las estrellas estarán en la clásica de Jaén

El **UAE Team** y el **Astana** confirman su presencia en la segunda edición, que se disputará el 13 de febrero

GILBERTO MORENO

El UAE Team Emirates y Astana Qazaqstan, dos de los grupos deportivos que militan en el UCI WorldTour, la Primera División del ciclismo mundial, confirmaron su presencia en la segunda edición de la Clásica Jaén Paraíso Interior,

que se disputará el 13 de febrero.

En las dos formaciones compiten el segundo clasificado y el vencedor en el estreno de la novedosa prueba, el belga Tim Wellens, y el kazajo Alexey Lutsenko, respectivamente. El UAE Team Emirates es uno de los grandes referentes del ciclismo mundial y en



EXHIBICIÓN. El kazajo Alexey Lutsenko venció con autoridad en la primera edición.

la temporada 2022 sumó 48 victorias, 16 de ellas marcadas por el número uno del mundo Tadej Pogacar, ganador del Tour de Francia en 2020 y 2021.

En su plantilla brillan estrellas como Juan Ayuso, la gran esperanza del ciclismo español; el campeón portugués Joao Almeida o el

belga Tim Wellens, segundo clasificado en la edición inaugural de la Clásica Jaén Paraíso Interior. Este será el estreno de UAE Team Emirates en los caminos de olivos que rodean las ciudades Patrimonio de la Humanidad de Úbeda y Baeza. Solo un ciclista fue mejor que Tim Wellens en la primera

Clásica Jaén Paraíso Interior, y ese fue Alexey Lutsenko, ganador de etapas en el Tour de Francia y en la Vuelta Ciclista a España. Su equipo, el Astana Qazaqstan, estará en la segunda edición y se trata de un conjunto con 16 años de trayectoria en la élite del ciclismo mundial.

ATLETISMO

La subida al castillo se correrá otra vez el 31

G. M.

La tradicional subida de atletismo al Castillo de Santa Catalina se volverá a celebrar el último día del año, después de aplazarse en las ediciones de 2020 y 2021 debido a la crisis sanitaria. El Club Quijbrajano ha publicado el cartel de la vigésimo sexta edición, que saldrá de la plaza de La Concordia a las 16:30 horas. Es una actividad no competitiva que busca fomentar el deporte y la amistad. El plazo de inscripción termina este martes y los interesados lo pueden hacer en la dirección www.deportime.com al precio de 2 euros del dorsal. Existe la opción de correr y pedir una camiseta al precio de 6 euros.



Cartel de la prueba.



SALUDO. El jiennense Antonio Ángel Barruz estrecha la mano con el cordobés Javier Bernabéu.

AJEDREZ. EL CAMPEÓN DE ANDALUCÍA SUMÓ 5,5 PUNTOS EN 6 RONDAS

Javier Bernabéu vence en el Torneo de Navidad 2022 del Casino Primitivo

G. MORENO

Meta cumplida en una competición que está abierta a todas las categorías y que reunió a 59 jugadores en su última edición. El Torneo de Navidad del Casino Primitivo de Jaén cumplió el objetivo al fomentar el deporte y la convivencia en el tablero. Javier Bernabéu, vigente campeón de Andalucía de partidas rápidas, conquistó el título con 5,5 puntos sumados en las 6 rondas disputadas.

El cordobés ganó a Hugo Liébana, Antonio Ángel Barruz, José Molina, Bernabé Cuevas y Gustavo Prieto, mientras que hizo tablas en la penúltima ronda ante María del Carmen Ordóñez, segunda cla-

sificada con los mismos puntos que el representante del Club Oromana, aunque fue subcampeona debido al peor coeficiente en el desempate. Ordóñez también ostenta el título de campeona de Andalucía femenina. En tercer lugar, encabezando el grupo con cinco puntos, figuró el linarense Bernabé Cuevas, del Cal, seguido de los jiennenses Miguel Ángel Blanca y Antonio Ochando, ambos del Casino Primitivo, que ocuparon el cuarto y quinto lugar, respectivamente. En la clasificación por categorías los títulos de campeón fueron para Vicente Segura, del Primitivo, en juvenil; Miguel González, del Cruz Roja, en cadete; Javier

Lirio del Primitivo, en infantil; Bernabé Rusillo, del Bailén, en alevín, y en benjamín Adrián Peragon, del Ágora. Fue una edición especial dirigida a todos los públicos y organizada por el Club Ajedrez Casino Primitivo, en colaboración con el Patronato de Deportes, el Patronato de Cultura y la Diputación Provincial. Se entregaron premios en metálicos y trofeos para las categorías y rifa de obsequios donados por las firmas Gascónchess, Jimena Profesional, Desguace J. Torres, Aceites Espinosa, Gym Sano, Restaurante el Sótano, Todas las Plantas, Beca, Artesanía Parras, Diego Cámara, Ocaso y Allianz- Barruz Serrano SL.

DIARIO JAÉN

La entrevista del día

Los personajes y sus pensamientos

HOY, 21:00 HORAS

Javier Díaz Hermoso
PRESIDENTE DEL CLUB HOCKEY ALCALÁ

CAJA RURAL JAÉN

www.ruralvia.com

www.diariojaen.es



Rugen las columnas del Primitivo

El pasado sábado día 10 de diciembre nuestro municipio vivió la decimotercera edición del Torneo de Navidad en el señorial Palacio del Condestable Iranzo de Jaén, con un sistema de competición suizo a 6 rondas y ritmo de juego 10` más 5" de incremento por jugada. Una edición especial dirigida a todos los públicos y conmemorativa desde su creación en 2006, organizado por el Club Ajedrez Casino Primitivo en colaboración con el Patronato de Deportes, Patronato de Cultura y Diputación de Jaén, estableciéndose premios en trofeos y metálico para diferentes categorías y rifa de obsequios cedidos por las firmas Gascónchess, Jimena Profesional, Desguace J. Torres, Aceites Espinosa, Gym Sano, Restaurante el Sótano, Todas las Plantas, Beca, Artesanía Parras, Diego Cámara, Ocaso y Allianz - Barruz Serrano SL.

Rugen las columnas del Primitivo de emoción con la multitud de ajedrecistas razonando hasta llegar a descubrir las combinaciones; en su mayoría afiliados a los clubes Oromana, San José, Cal, Bailén, Cruz Roja, Sabiote, Torredelcampo, Ruy López, Ágora, Figueroa, Primitivo y otros como transeúntes. Impecable trabajo de Hernández como juez del torneo y excelente cobertura en la retransmisión de partidas.

El jugador cordobés del Club Oromana y campeón de Andalucía de ajedrez en las modalidades absoluto y rápido MF Carlos Javier Bernabéu se impuso en la clasificación general al sumar cinco puntos y medio de seis rondas jugadas, cediendo unas tablas en el partido contra su paisana la campeona de Andalucía femenina en la categoría absoluta María del Carmen Ordoñez del Club San José que ocupó el segundo lugar con los mismos puntos y peor desempate. En tercer lugar, encabezando el grupo con cinco puntos el linarense Bernabé Cuevas del Club Cal, seguido de los jiennenses Miguel Ángel Blanca y Antonio Ochando del Club Casino Primitivo que ocuparon el cuarto y quinto lugar respectivamente.

En la clasificación por categorías los títulos de campeón fueron en juvenil para Vicente Segura del Primitivo, en cadete Miguel González de Miguel del Cruz Roja, en infantil Javier Lirio del Primitivo, en alevín Bernabé Rusillo del Bailén y en benjamín Adrián Peragon del Ágora.

Buen ambiente y mucho público en la entrega de trofeos y rifa de preciosos obsequios. Los afortunados Nerea Gallego, Carlos Cobo y Hugo Liebanas ya disfrutaban del fabuloso curso de ajedrez en la Academia GM Gascón.

Infinitas gracias por el apoyo que nos habéis brindado.

ABarruz

**Barruz Ramírez, Antonio Angel (1498) -
Bernabéu Lopez, Carlos Javier (2468)**
[D04]

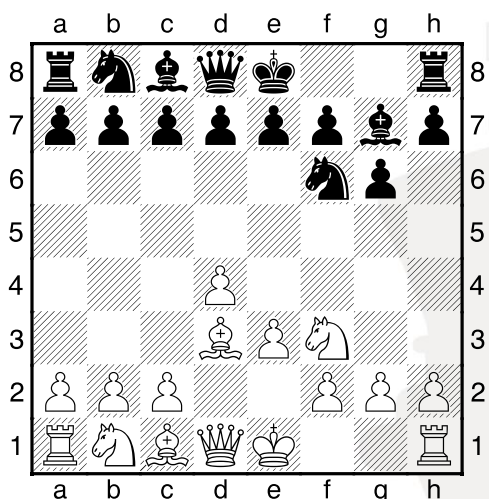
Torneo de Navidad Base y Senior - Casino
Calle Maestra 3 (Palacio de Cu (2.1),
10.12.2022

[Abruz]

[En esta partida se enfrentan con piezas blancas el jiennense y jugador del Primitivo Barruz Ramírez que antaño lograra triunfos en categorías infantiles y ahora inactivo por su carrera académica; y con piezas negras el cordobés del Oromana MF Bernabéu López, uno de los jugadores más fuertes del panorama andaluz y reciente campeón de Andalucía en las modalidades absoluto y rápido.]

1.d4 Cf6 2.Cf3 g6 [India de Rey, fianchetto
sin c4 1] 3.e3 Ag7

4.Ad3 [



La función del Alfil en "d3" es limitado por ahora que custodia la casilla "e4", pero ocupa importantes diagonales "f1-a6" y "b1-h7".]

[Más dinámico la secuencia 4.c4 0-0 5.Cc3 Casi siempre se debe desarrollar antes los Caballos que los Alfiles, según regla de Lasker. Ahora las blancas deben desarrollar los Alfiles, según principio estratégico de máxima actividad. En la

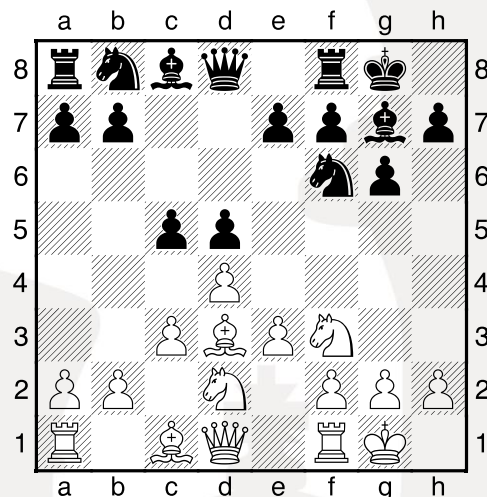
posición se observa que las blancas ganan más espacio y control del centro.]

4...0-0 5.0-0

d5 [La forma más directa de controlar el centro. Aunque todavía no se define el tipo de centro, pero en este momento se puede jugar en función de centro fijo, en donde las posibles casillas de invasión son la "e5" y la "c5" para las blancas y "c4" y "e4" para las negras. Para que se logre un centro fijo según concepto faltaría que por lo menos una de las columnas colindantes estuviera abierta o semiabierta (columnas "c" o "e").]

6.Cbd2 c5

7.c3= [



Las piezas de las blancas plantean el sistema colle que es sencillo de aprender; la posición es sólida y prepara la ruptura en "e4" en las mejores condiciones. Tiene sentido al enfrentarse a un rival muy superior, según ELO. En este momento el centro está en tensión, pero bastaría con que las negras capturasen en "d4" y las blancas recapturasen con cualquiera de sus peones para obtener un típico de centro fijo.]

7...Cc6

[Otra jugada natural sería Dama "b6", ver la siguiente partida 7...Db6 8.Tb1 a5 9.h3 Cc6 10.Te1 a4 11.Ac2 cxd4 12.exd4 a3 13.b4 Dc7 14.b5 Cd8 15.Tb3 Af5 16.Axa3 Axc2 17.Dxc2 Ce6 18.b6 Dd7 19.Ce5 Da4 20.Axe7 Tfc8 21.Db1 Dxa2 22.Dxa2 Txa2 23.Axf6 Axf6 24.Cdf3 Tc2 25.Cg4 Ad8 26.Ce3 T2xc3 27.Tb5 Cf4 28.Ce5 Ce6 29.Cf3 Cf4 30.g3 Ce6 31.Rg2 Rg7 32.Teb1 Td3 33.Txd5 Af6 34.Td7 Tb8 35.d5 Cc5 36.Tc7 Ce4 37.Tb4 Cd6 38.g4 h6 39.h4 Ce8 40.Td7 Aa1 41.g5 h5 42.Cc4 Rg8 43.Cce5 Td1 44.Cxf7 Cg7 45.Ch6+ Rh8 46.Tf4 Tb1 47.Tff7 Txb6 48.Cd2 Tb4 49.d6 Ac3 50.Tde7 Td8 51.d7 Txb4 52.Txg7 1-0 Cifuentes Parada, R (2495)-Nedobora,M (2440) Benasque op 1993]

8.h3 [Aquí valorar la posición no es tan fácil. Jugada multifunción, profilaxis. Con idea de restringir el juego del Alfil de las negras de casillas blancas y habilitar una salida de escape al Rey de las blancas, en cambio, crea un punto de ruptura en "g4" favorable a las negras.]

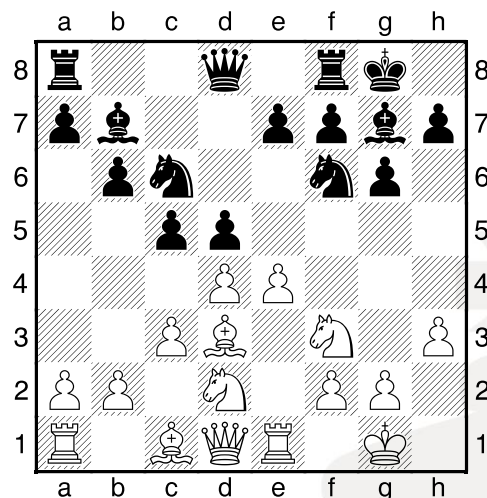
8...b6 [Las negras tratan de resolver el problema del Alfil de casillas blancas desarrollándolo por "b7" desde donde controlará las casillas centrales "d5-e4", podría seguir con el desarrollo de Dama a las casillas "c7" o "d6" ampliando el radio de acción de las Torres.]

9.Te1 [Las blancas tratando de activar sus piezas a fin de llevar a cabo la ruptura en la casilla "e4", no obstante, omiten la posibilidad de luchar por la iniciativa que le brinda la jugada "b6" lo que favorece a las negras implementar su plan.]

[Si las blancas hubiesen optado por iniciar la 2ª parte de su plan con 9.e4!? se llegaría a una posición de peón aislado "d4" con opciones de coordinar fuerzas allí.]

9...Ab7= [El conductor de las negras ha demostrado su maestría en el desarrollo de las piezas. 1]

10.e4?? [



Un movimiento de ataque, pero las blancas aún no han terminado las tareas principales de la apertura y por lo tanto era mejor seguir con el desarrollo. Error de visualización, las blancas se precipitan en destruir el centro, ahora pierden material.]

[Las blancas han coordinado esfuerzos con las piezas Alfil "d3", Caballo "d2" y Torre "e1" sobre la casilla "e4" y están preparadas para iniciar la 2ª fase del plan con el propósito de abrir diagonales y columnas para que entren sus piezas en juego de manera efectiva. 10.dxc5= bxc5 11.e4 trasponiendo a una posición con estructura de peones de las negras debilitada, es decir, peones colgantes "c5-d5" y peón aislado "a7", no obstante, las negras mantienen ventaja posicional debido al juego dinámico y actividad de las piezas, dicho de otro modo, cuando se abra el juego esos peones pueden ser muy peligrosos sino ponen contramedidas las blancas. 11...e6 12.exd5 exd5; Otra posibilidad es movilizar más efectivos, o sea, darle mayor actividad al Alfil "c1", Torre "a1" y Dama, por ejemplo 10.b3 Dc7 11.Ab2 Tad8 12.Tc1 e6 13.Dc2 y ahora en esta posición visualizar el plan del medio juego.]

10...dxe4 11.Cxe4 cxd4 12.cxd4

[Parece algo más interesante 12.Cxf6+ Axf6 13.cxd4 Cxd4 14.Ae4 Axe4 15.Txe4 Ce6 16.Ah6 Dxd1+ 17.Txd1 Tfd8 mantienen la estructura de peones del flanco de dama y la Torre "a1" activa.]

12...Cxd4 13.Cxd4 Dxd4 14.Cxf6+ Axf6
[Los Alfiles de las piezas negras tienen mayor influencia en el juego que los Alfiles de las piezas blancas, por otro lado, la posición propicia presionar el punto "g2" con el tándem Dama y Alfil "b7". Las blancas reflejan la contundencia y efectos del golpe recibido de las negras.]

15.Af1 [Jugada precisa que protege el punto "g2" pero favorecen a las negras simplificar la posición, uno de los principios del final, obteniendo más ventaja material y posicional.]

15...Dxd1 16.Txd1 Tfd8 17.Txd8+ Txd8
[Las piezas blancas están maniatadas debido a la falta de desarrollo y presión sobre el punto "b2".]

18.Ae3 [Las blancas tratan de defenderse lo mejor posible, pero la actividad de las negras es bastante visible.]

18...Axb2+ 19.Tb1 Ad4 [Es cuestión de tiempo materializar la victoria de las piezas negras.]

20.Td1 e5 [Impidiendo algún contrajuego, otro principio de los finales.]

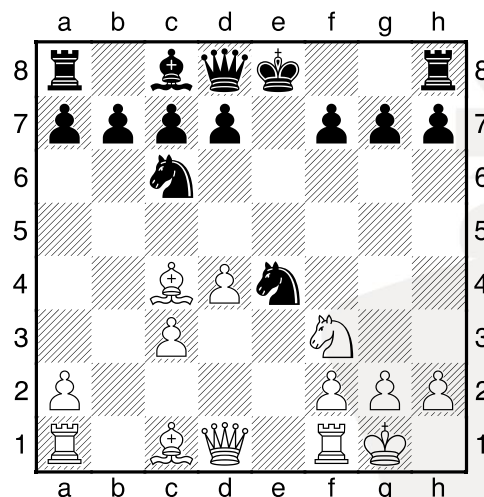
21.Ag5 Axf2+ 22.Rxf2 Txd1 23.a3 Rg7 24.Ae2 Ta1 25.Ae7 Ta2 26.Re3 Axc3 27.h4 f5 28.Ad6 f4+ 29.Rf2 f3 30.Axe5+ Rf7-1

Prieto Melendrez, Gustavo (1876) - Bernabéu Lopez, Carlos Javier (2468)
[C54] Torneo de Navidad Base y Senior - Casino Calle Maestra 3 (Palacio de Cu (6.1), 10.12.2022
[MF Leancy Fernández]

1.e4 e5 2.Cf3 Cc6 3.Ac4 [Después de este movimiento queda planteada la apertura Italiana o Gioco Piano, una de las más antiguas del ajedrez y de las primeras que se le enseñan a los estudiantes, ya que cumple con los principios (ataque y control

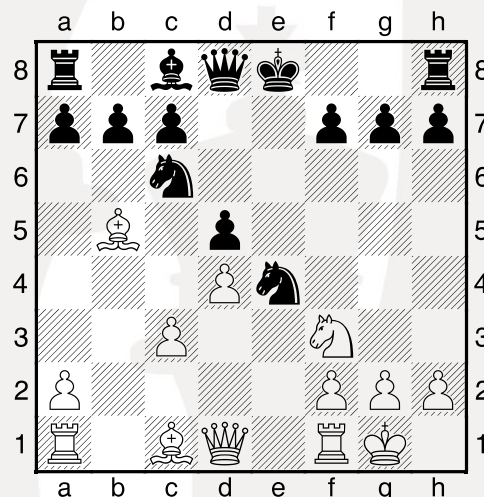
del centro, desarrollo armónico de las piezas, la seguridad del rey) 12]

3...Ac5 4.c3 Cf6 5.d4 exd4 6.cxd4 Ab4+7.Cc3 Cxe4 8.0-0 Axc3 9.bxc3



[9.d5 Me parece interesante, puesto que no permite al negro fortalecer el centro con e5 9...Af6 10.Te1 Ce7 11.Txe4 d6 12.Ag5 Axc3 13.Cxc3 h6 14.De2 hxc3 15.Te1 Ae6]

9...d5 10.Ab5



[10.Ad3 Ad3 me parece más interesante, mantiene el alfil en la diagonal b1-h7.]

10...0-0 11.Dd3 [esta jugada no es buena, permite a las negras desarrollar el alfil a f5 con ganancia de tiempo]

11...Af5! [Buena jugada, desarrollamos pieza, atacando indirectamente a la dama blanca, que está mal ubicada.]

12.De3 [esta jugada ayuda a las negras a desarrollarse con ganancia de tiempo.] [12.Te1]

12...Te8 13.Df4 Ag6 14.Ce5? [en la continuación de la partida se muestra porque es un error]

14...Cxc3 15.Cxg6 hxg6 16.Ad3 Cb4 17.Dd2 Cxd3 18.Dxc3 Cxc1 19.Taxc1 c6 20.Tb1 Te7 21.Tfe1 Txe1+ 22.Txe1 Dd7 23.Te5 [hay que darle un respiro al rey ya sea h3 o g3.] [23.h3; 23.g3]

23...Te8 24.De3 Txe5 25.Dxe5 b6! [buena jugada, cuando tenemos mayoría de peones en un flanco hay que hacerlo funcionar, b6 con idea de c5 y pasar un peón]

26.De3 [la De5 está bien ubicada, centralizada y entrando por la 8va, era necesario nuevamente darle un escape al rey] [26.f3; 26.g3]

26...De6! [las negras tienen dos peones de mas, un cambio de damas seria genial. 16]

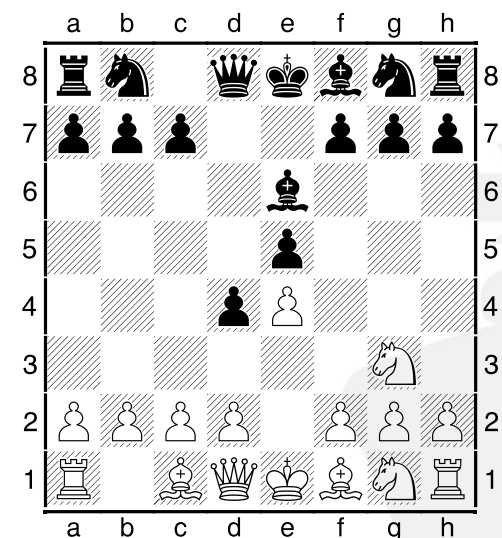
27.Dc3 c5! [funciona por la debilidad de la 8ª, si dxc5-bxc y no puede capturar Dxc5 por De1# 23]

28.g3 c4 29.Rg2 De4+ 30.f3 De2+ 0-1

Barruz Serrano, Antonio Angel (1923) - Castro Márquez, Andrea (1695) [A00]
Torneo de Navidad Base y Senior – Casino Calle Maestra 3 (Palacio de C (3.3), 10.12.2022
[GM José Carlos Ibarra Jerez]

1.e4 d5 [Las negras emplean la Defensa Escandinava, una defensa que difícilmente se ve jugar en la élite, pero que tiene su veneno.] **2.Cc3?!** [Variante secundaria con mala reputación para el blanco.]

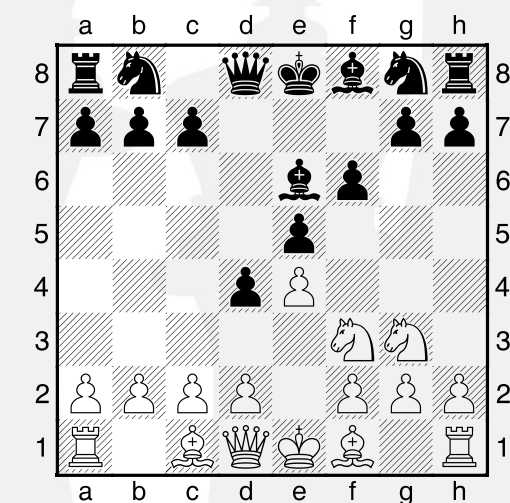
2...d4! [La mejor opción, adueñándose de la ventaja de espacio en el centro.] **3.Cce2 e5 4.Cg3 Ae6!**



[Las negras muestran estar muy bien preparadas contra esta línea, esta jugada es muy importante para evitar la salida de alfil blanco a la buena diagonal de a2-g8.]

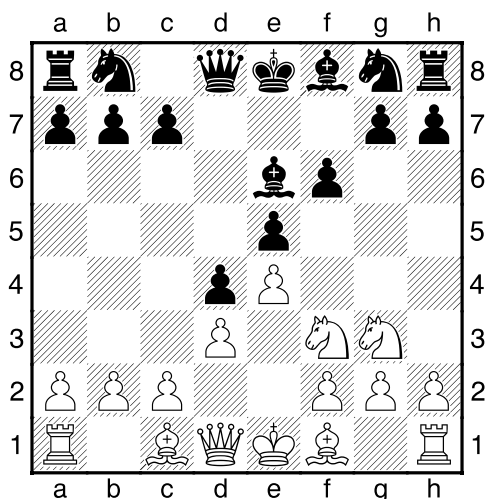
[4...Cc6 5.Ac4 Las blancas podrían conseguir un esquema interesante con d3 Cf3 y 0-0.]

5.Cf3 f6!



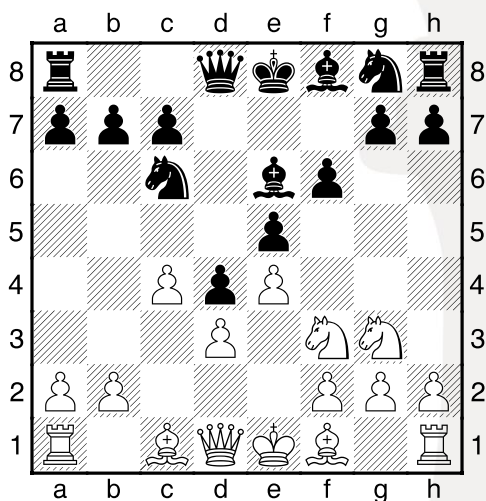
[Otra vez la más precisa según la teoría.]

[5...Cc6 6.Ab5 f6 7.d3 Y las blancas conseguían una posición aceptable.] **6.d3**



[6.Ab5+ Es el intento más habitual del blanco, para que el alfil no quede dentro de la cadena de peones. Esta jugada igualmente es castigada con un buen juego de las negras. 6...c6 7.Aa4 Ca6! 8.Ab3 Axb3 9.axb3 d3♣]

6...Cc6 [6...c5!? Era otra forma natural de jugar, consiguiendo más ventaja de espacio.] **7.c4?!**



[Las blancas rehúsan la posibilidad de luchar el centro de las negras con c3.]

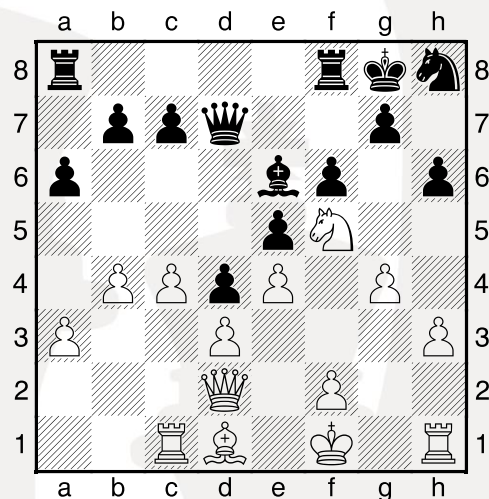
[7.c3 Dd7 8.Ae2 0-0-0 9.0-0 Con juego interesante.]

7...Ab4+! [Buscando el cambio del alfil "malo" de las negras, por el alfil "bueno" de las blancas.] **8.Ad2 Axd2+ 9.Dxd2 Cge7 10.b4** [Las blancas intentan con buen criterio expandirse en el flanco de dama.]

10...a6 11.Ae2 Cg6! [Buscando la débil casilla de f4.] **12.Ch5 0-0 13.h3 Dd7 14.g4?** [Las blancas siguen colocando peones en casillas blancas, teniendo alfil de ese color les provocará que las casillas negras queden muy debilitadas. El ataque no parece compensar las debilidades posicionales.]

14...h6 15.Tc1 Cd8! [El caballo no estaba bien ubicado en c6, las negras intentan mejorarlo. La posición cerrada da pie a este tipo de maniobras más lentas.]

16.Ad1 Cf7 17.Cg3 Cg5! 18.Cg1 Cf4 19.Rf1 Cf7 20.C1e2 Cxe2 21.Dxe2 De7 22.Dd2 Dd7 23.a3 Ch8! [Las negras consiguen a través de esta bonita jugada dirigirse a la casilla f4.] **24.Cf5?!**



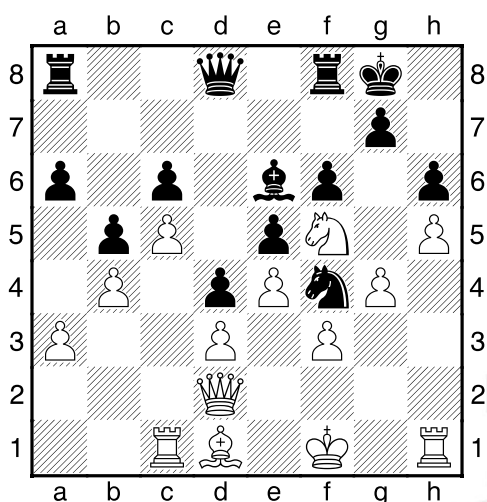
[Las blancas dejarán de poder luchar la casilla f4. Parecía más lógico intentar quedarse en g3 para poder ofrecer el cambio de caballos en algún momento.]

[24.Rg2 Cg6 25.Rh2 Cf4 26.Ce2]

24...Cg6 25.h4 Cf4 [El caballo consigue su mejor ubicación, ahora necesitará de la coordinación del resto de piezas para incrementar la ventaja.]

26.f3 b5 [Las negras con muy buen criterio empiezan a preparar la apertura decisiva de la columna "a". Esta es fundamental para coordinarse con el caballo de f4 en la presión.]

27.c5 c6 28.h5 Dd8



[28...a5! Parecía buen momento para abrir. 29.bxa5 Dc7→+]

29.Rf2 a5! 30.Tb1 axb4 31.axb4 Ta2 [La partida está completamente ganada, todo ello gracias a las ventajas posicionales adquiridas: -El dominio absoluto de la única columna abierta. -Caballo inexpugnable en el puesto avanzado de f4. -Alfil bueno de las negras contra el alfil malo de las blancas.]

32.Ac2 Dd7 33.Rg3 Tfa8 34.Thd1 T8a3 35.Rh4 [Poco podían hacer ya las blancas en esta posición desesperada.] **35...Cxd3! 36.Dg2 Cf4 37.Dd2 Txf3 38.Th1 Tc3 39.Tbc1 Rh7 40.Th2 Ab3 41.Dd1 d3 42.Ce3 Ae6 43.Ab1** [Las blancas abandonan después de ver que se habían dejado la torre de h2.] **0-1**

Cortes Segura, Vicente (1129) - Blanca Almagro Miguel [B50] Torneo de Navidad Base y Senior - Casino Primitivo Calle Maestra 3 (Palacio de Cultura) - Jaén (6.4), 10.12.2022

[Miguel Angel Blanca]

[Última partida del torneo, entre compañeros del club. Vicente y yo habíamos llegado hasta aquí, mesa 3, con buenas opciones de llegar a las primeras posiciones de la clasificación final. Todo dependía del resultado de la última ronda.]

1.e4 c5 [Defensa Siciliana.] **2.Cc3 Cc6 3.g3** [Variante Cerrada de la Siciliana. Se presenta una partida larga y disputada.]

3...Cf6 4.Ag2 d6 5.d3 e6 [No entro en la continuación con g6 y Ag7 por encontrarme más cómodo con el esquema clásico.] **6.Cf3 Ae7 7.0-0 0-0 8.Ad2 Dc7 9.Te1 a6 10.a4 Tb8** [Movimiento que inicia la expansión del flaco de dama negra.] **11.Dc1 b5 12.axb5 axb5 13.Ce2 Ab7 14.c3 Ta8** [Es necesario controlar la columna A.]

15.Dc2 Tfc8 16.Txa8 [Esta jugada me facilita el juego. Me entrega la columna.]

16...Txa8 17.Tc1 Db6 18.h3 b4 19.cxb4 Cxb4 20.Axb4 Dxb4 21.Dc3 [El cambio de damas simplifica el juego.]

21...Db6 22.Cd2 d5 [Evitando el salto del caballo a c4.] **23.e5** [Mejor era exd5]

23...Cd7 24.f4 Da6 25.Cb3 Db5 26.Ta1 [Ahora el cambio de torres es más beneficioso por el avance del peón y el cambio de alfiles. La diagonal a8-h1 será fundamental en el resultado final de la partida.]

26...Txa1+ 27.Cxa1 Cb6 28.b3 d4 29.Dc2 Axc3 30.Rxc3 Cd5 31.Rf2 Ce3 32.Db1 Db7 33.Dg1 f6! [La mejor jugada de la posición. Hay que abrir la estructura de peones si es posible.]

34.exf6 Axf6 [Difícil posición blanca.]

35.g4? [Ésta y el avance de g4 rompen la línea defensiva blanca. El negro sólo tiene que colocar correctamente las piezas en su sitio]

35...Ah4+ 36.Cg3 Da8! [Amenazando la entrada por a2 y manteniendo el control de la diagonal blanca.]

37.g5?? Cf5 38.Cc2 Axc3+ 39.Re2 Axf4 [Da2 es más fuerte y más segura.]

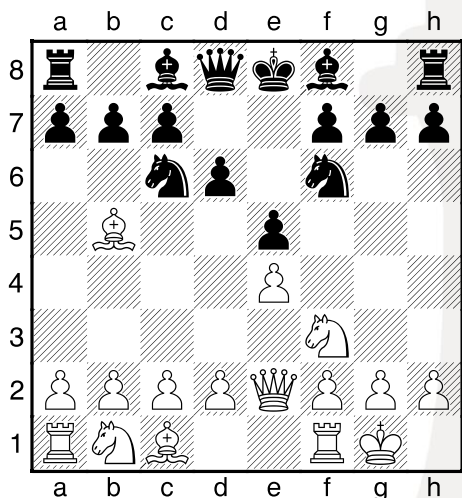
40.b4 Cg3+ [Da2! Es la más exacta.]

41.Re1 cxb4 [Df3! Hay que afinar incluso estando ganado.]

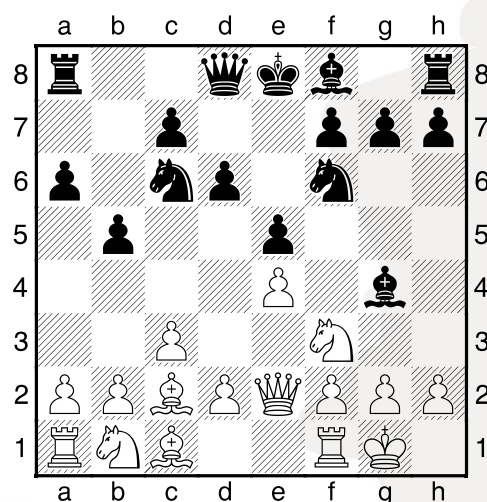
42.Dxd4 Dh1+ 43.Rf2 Df1# [Fin a la partida. Gran torneo completado con la cuarta plaza, empatado con el tercero. Buen torneo de Vicente, ganando muchos puntos ELO y gran participación de jóvenes jugadores que aseguran el futuro del Club Casino Primitivo.] **0-1**

Gonzalez de Miguel Yataco, Miguel Angel (1624) – Ochando Megias Antonio [C77] Torneo de Navidad Base y Senior - Casino Calle Maestra 3 (Palacio de Cu (6.5), 10.12.2022
[Omar Del Rio Mora (entrenador)]

1.e4 e5 2.Cf3Cc6 3.Ab5d6 4.0-0 Cf6 5.De2?!

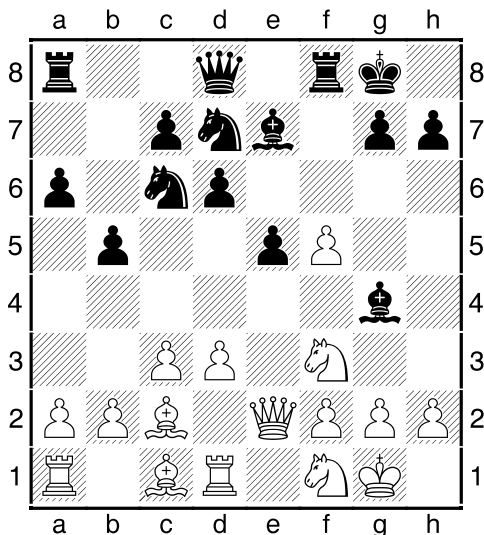


[Movimiento de Dama que incumple las tareas de la Apertura, 5.d4 , 5.Te1, 5.Cc3 serian jugadas correctas. 18] [5.Te1 Ad7 6.c3 a6 7.Ac4 Ae7 8.h3 h6 9.d4 0-0 10.Cbd2± Con la idea de Cf1 / g3; 5.Cc3 Ad7 6.d4 exd4 7.Cxd4 Ae7 8.Cxc6 Axc6 9.Axc6+ bxc6 Creando debilidades en la estructura de peones del Negro; 5.d4 Ad7 6.d5 Ce7 7.Axd7+ Dxd7 8.Te1± Ganando espacio en el centro.] **5...Ad7 6.c3?!** [Mejor 6.Axc6 Axc6 7.Cc3 Ae7 8. d4 con excelente juego.] **6...a6 7.Aa4b5 8.Ac2 Ag4!?**

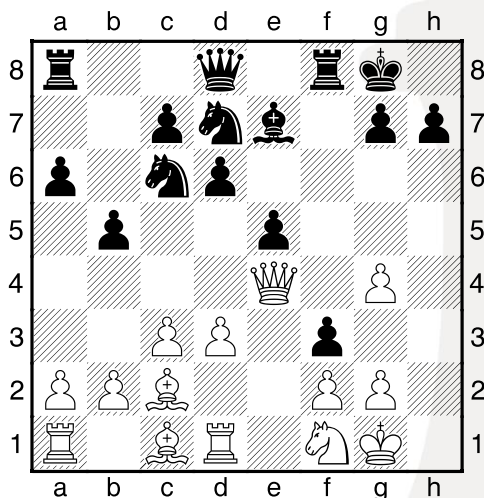


[error estratégico, se hace necesario mantener la pareja de alfiles, el cambio del Alfil por el Caballo es ventajoso para el Blanco, mejores posibilidades existen con 8...Ae7; 8. Ce7. 3] [8...Ce7 9.d4 Cg6 10.Cbd2 Ae7 11.Te1 0-0 12.h3 c5 13.Cf1 Dc7 14.Cg3 Tab8±] **9.Td1!?** [también seria posibles 9. h3 con ventaja para el blanco. 26] [9.h3 Axf3 10.Dxf3 Ae7 11.a4 0-0 12.b4 controlando el flaco Dama 12...Dd7] **9...Ae7 10.d3?!** [este movimiento no le crea problemas al Negro, es mejor 10 d4. atacando el centro y amenazando ganar espacio con d5. 3] [10.d4 0-0 11.h3 Ad7 12.Cbd2 Te8 13.d5 Ca7 14.a4±] **10...0-0 11.Cbd2?!** [mejor opción seria 11.h3, eliminando el mejor Alfil de las piezas negras. 2] [11.h3 Axf3 12.Dxf3 d5 13.exd5 Dxd5 14.Cd2 Dxf3 15.Cxf3±] **11...Cd7?** [el jugador de las piezas negras no se orienta correctamente, se hacía necesario jugar el Caballo a h5, aumentando su actividad,

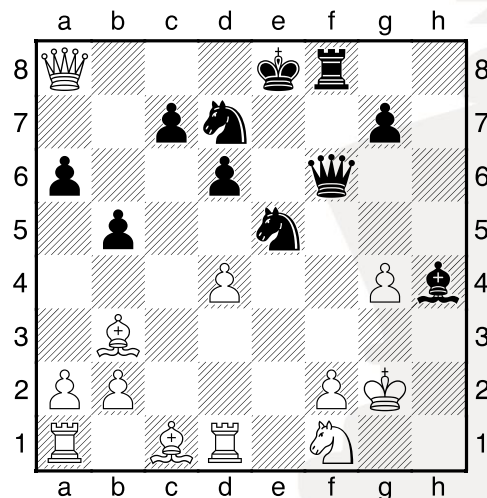
para seguir con g5, intercambiando el alfil malo por el bueno de las Blancas.] [11...Ch5 12.Cf1 Ag5 13.h3 Axc1 14.Taxc1 Ad7 15.d4 No 15. Cxe5?, por la intermedia 15...Cf4. 15...Df6±] **12.Cf1!?** [también era posible 12.h3 10] **12...f5?** [Mejor 12... Ag5 6] [12...Ag5 13.Axg5 Dxc5 14.Ce3 Ce7 15.d4 Axf3 16.Dxf3 h5±] **13.h3!?** [más exacto sería 13. exf5 +-] [13.exf5



13...Axf5 14.Ab3+ Rh8 15.Ad5 Cdb8 16.Cg3 Ag6+- la posición negra se derrumba, las piezas muy pasivas, en cambio las blancas poseen dominio del centro y con mayor actividad.] **13...fxe4?** [13...Axf3 14.Dxf3 f4 15.Ab3+ Rh8 16.Ad5 Cdb8 17.a4± Ta7 18.b4] **14.hxg4 exf3 15.gxf3?** [Las blancas no aprovechan sus posibilidades tácticas 15. De4 es una jugada de ataque ganadora.] [15.De4!



15...Ca5 (15...Ca7 16.d4 g6 17.Ah6 fxg2 18.Cg3 c6 19.Axf8+-) 16.b4 c6 17.bxa5 d5 18.De3+-] **15...Ah4?** [jugada floja, 15 ... d5, lucha por el centro y resiste más. 28] [15...d5± 16.a4 Ad6 17.Ab3 Ce7 18.d4 exd4 19.Ag5 Cf6 20.Txd4 h6 21.Txd5 Ah2+ 22.Rxh2 Cexd5 23.Axf6 Txf6 24.Ce3 c6 25.axb5 axb5 26.Td1 Rh8±] **16.d4+- exd4?** [16...d5 17.dxe5+-] **17.De4 Cce5 18.Dxh7+ Rf7 19.Ab3+ Re8 20.cxd4 Cxf3+ 21.Rg2 Df6?! 22.De4+ Cfe5 23.Dxa8+??**



[Error garrafal del blanco, pierde de manera forzada, no tiene en cuenta las ideas candidatas del contrario. El negro castiga correctamente las deficiencias tácticas del jugador que conduce las piezas Blancas.]

[23.dxe5 única opción del blanco para ganar 23...Dxf2+ 24.Rh1 Cxe5 25.Dxa8+ Ad8 26.Ch2 Th8 27.Dg2 Cxg4 28.Dxf2 Cxf2+ 29.Rg2 Cxd1 30.Axd1 Af6+-]

23...Re7 24.Dxf8+ Dxf8!? **25.dxe5 Dxf2+ 26.Rh3 Cxe5 27.Td2?? Df3+ 28.Rh2 Cxg4+ 29.Rg1 Af2+ 30.Txf2 Dxf2+ 31.Rh1 Dxf1# 0-1**



Bernabéu López, Carlos Javier (2468) - Liébana Sánchez, Hugo (1042) [E92]
Torneo de Navidad Base y Senior - Casino Primitivo Calle Maestra 3 (Palacio de Cultura) - Jaén (1.1), 10.12.2022

1.c4 Cf6 2.Cc3 g6 3.e4 d6 4.d4 Ag7 5.Cf3 0-0 6.Ae2 e5 7.Ae3 Cc6 8.d5 Ce7 9.Cd2 Cd7 10.b4 f5 11.f3 fxe4 12.Cdxe4 Cf5 13.Af2 Cf6 14.0-0 Cxe4 15.Cxe4 Ad7 16.c5 De7 17.Te1 b6 18.Af1 bxc5 19.bxc5 a5 20.Tc1 Tac8 21.Tc3 dxc5 22.Axc5 Cd6 23.Dc1 Tfd8 24.Da3 Ae8 25.Tec1 Af8 26.Axd6 Txd6 27.Cxd6 Dxd6 28.Dxa5 Af7 29.Txc7 Txc7 30.Dxc7 Dxc7 31.Txc7 Axd5 32.Ac4 Axc4 33.Txc4 Rg7 34.a4 Ad6 35.a5 1-0

Rusillo Martos Bernabé - Ordoñez Torres, Maria del Carmen (2041) [C56]
Torneo de Navidad Base y Senior - Casino Primitivo Calle Maestra 3 (Palacio de Cultura) - Jaén (1.2), 10.12.2022

1.e4 e5 2.Cf3 Cc6 3.d4 exd4 4.Ac4 Cf6 5.e5 d5 6.Ab5 Ce4 7.0-0 Ac5 8.Axc6+ bxc6 9.Cxd4 Ad7 10.Cf3 0-0 11.Ae3 f6 12.exf6 Dxf6 13.Axc5 Cxc5 14.Dd4 Ce4 15.Dxf6 Txf6 16.Cbd2 Af5 17.Cxe4 Axe4 18.Ce1 Tb8 19.b3 a5 20.f3 Ag6 21.Tc1 Te6 22.g4 Tbe8 23.Cg2 T6e7 24.Cf4 Af7 25.c4 g5 26.Ch3 h6 27.Tcd1 Te2 28.cxd5 Axd5 29.Ta1 Tb2 30.Tf2 Tee2 31.Txe2 Txe2 32.Cf2 Axf3 33.Td1 Ad5 34.a4 Axb3 35.Td8+ Rf7 36.Td7+ Rg6 37.Txc7 Ad5 38.Ta7 Te1# 0-1

Barruz Serrano, Antonio Angel (1923) - Arroyo Ramos Sergio [B06]
Torneo de Navidad Base y Senior - Casino Primitivo Calle Maestra 3 (Palacio de Cultura) - Jaén (1.3), 10.12.2022

1.e4 g6 2.Cf3 Cf6 3.e5 Ch5 4.d4 e6 5.Ae2 b5 6.0-0 Ab7 7.Axb5 c6 8.Ae2 Aa6 9.c4 De7 10.Cc3 d6 11.Ce4 Dd7 12.Cfg5 Ag7

13.Cxd6+ Re7 14.Axh5 f6 15.Cgf7 Tf8 16.Ae2 Txf7 17.Cxf7 Rxf7 18.exf6 Axf6 19.Ae3 De7 20.Da4 Ab7 21.c5 Cd7 22.Af3 Tc8 23.Dxa7 Tc7 24.Tfe1 e5 25.Tad1 Dd8 26.Da4 1-0

Barquero López Andrés - Prieto Meléndez, Gustavo (1876) [C55]
Torneo de Navidad Base y Senior - Casino Primitivo Calle Maestra 3 (Palacio de Cultura) - Jaén (1.4), 10.12.2022

1.e4 e5 2.Cf3 Cc6 3.Cc3 Cf6 4.Ac4 Cxe4 5.Cxe4 d5 6.Axd5 Dxd5 7.d3 Ag4 8.0-0 0-0 9.c4 Dxd3 10.Dxd3 Txd3 11.Ag5 f6 12.Ah4 Axf3 13.gxf3 Txf3 14.Cg3 g5 15.Axg5 fxe5 16.Tad1 Ag7 17.Td2 Td8 18.Tfd1 Txd2 19.Txd2 Tf8 20.Td5 Td8 21.Txd8+ Rxd8 22.Ce4 h6 23.b3 b6 24.a4 Ca5 25.Cd2 c5 26.b4 cxb4 27.Cb1 Cxc4 28.Rh1 Ca3 29.Cd2 e4 30.Cxe4 b3 31.Cc3 Axc3 32.f3 b2 33.Rg2 b1D 34.Rg3 h5 35.f4 Dg1+ 36.Rf3 Df1+ 37.Re4 Re8 38.Rd5 Dxf4 39.h3 Rd7 Ke5 Qxe5 0-1

Cano Padilla, Rubén Jesus (1866) - Cáceres Araque, Elisabet [C70]
Torneo de Navidad Base y Senior - Casino Primitivo Calle Maestra 3 (Palacio de Cultura) - Jaén (1.5), 10.12.2022

1.e4 e5 2.Cf3 Cc6 3.Ab5 a6 4.Aa4 Ab4 5.0-0 Cf6 6.Axc6 bxc6 7.Cxe5 0-0 8.d3 d6 9.Cxc6 Dd7 10.Cxb4 a5 11.Cd5 Ab7 12.Cxf6+ gxf6 13.Cc3 Dg4 14.Dxg4+ Rh8 15.Df5 Ac8 16.Dxf6+ Rg8 17.Ah6 1-0

Barruz Ramírez, Antonio Angel (1498) - Bernabéu López, Carlos Javier (2468) [D04]
Torneo de Navidad Base y Senior - Casino Primitivo Calle Maestra 3 (Palacio de Cultura) - Jaén (2.1), 10.12.2022

1.d4 Cf6 2.Cf3 g6 3.e3 Ag7 4.Ad3 0-0 5.0-0 d5 6.Cbd2 c5 7.c3 Cc6 8.h3 b6 9.Te1 Ab7 10.e4 dxe4 11.Cxe4 cxd4 12.cxd4 Cxd4



13.Cxd4 Dxd4 14.Cxf6+ Axf6 15.Af1
Dxd1 16.Txd1 Tfd8 17.Txd8+ Txd8
18.Ae3 Axb2 19.Tb1 Ad4 20.Td1 e5
21.Ag5 Axf2+ 22.Rxf2 Txd1 23.a3 Rg7
24.Ae2 Ta1 25.Ae7 Ta2 26.Re3 Axc2
27.h4 f5 28.Ad6 f4+ 29.Rf2 f3 30.Axe5+
Rf7 0-1

Ordóñez Torres, Maria del Carmen (2041) - Vaca Zudaire, Elías (1492) [C80]
Torneo de Navidad Base y Senior -
Casino Primitivo Calle Maestra 3
(Palacio de Cultura) - Jaén (2.2),
10.12.2022

1.e4 e5 2.Cf3 Cc6 3.Ab5 a6 4.Aa4 Cf6 5.0-0
Cxe4 6.Te1 Cc5 7.Axc6 dxc6 8.Cxe5 Ae7
9.d4 Ce6 10.c3 0-0 11.f4 Af6 12.Df3 Dd5
13.Cd2 Dxf3 14.Cdxf3 g6 15.b3 Cg7
16.Cd2 Af5 17.Ce4 Axe5 18.fxe5 Axe4
19.Txe4 Tad8 20.Ag5 Td7 21.b4 b6 22.Tf1
Ce6 23.Ae3 Td5 24.h4 Rg7 25.h5 g5
26.Tf6 h6 27.Rh2 Tdd8 28.Tg4 c5 29.bxc5
bxc5 30.dxc5 Td3 31.Ad4 Td2 32.a4 Ta2
33.Ag1 Rh7 34.Tb4 Cf4 35.Tbxf4 gxf4
36.Txf4 Rg7 37.Ad4 Tg8 38.e6+ Rf8
39.Txf7+ Re8 40.Txc7 Taxg2+ 41.Rh1
T2g5 42.Tc8+ Re7 43.Txg8 Txg8 44.Rh2
Rxe6 45.Rh3 Rd5 46.Rh4 Tg2 47.Ae3 Ta2
48.Axh6 Txa4+ 49.Rg5 Rxc5 50.Ag7 Rc4
51.h6 Ta1 52.h7 Th1 53.Ah6 Tg1+ 54.Rf6
Tf1+ 55.Rg6 Tg1+ 56.Rf5 Tf1+ 57.Rg4
Rxc3 58.h8D+ 1-0

Garcia Hurtado, Juan Ramon (1403) -
Barruz Serrano, Antonio Angel (1923)
[B50]Torneo de Navidad Base y Senior -
Casino Primitivo Calle Maestra 3
(Palacio de Cultura) - Jaén (2.3),
10.12.2022

1.e4 c5 2.Cf3 Cf6 3.Cc3 d6 4.g3 e5 5.Ag2
Ae7 6.0-0 0-0 7.d3 h6 8.Ad2 Cc6 9.a3 Tb8
10.Dc1 Rh7 11.Ch4 Cd4 12.f4 Cg4 13.Cf3
Cxf3+ 14.Txf3 Cf6 15.f5 b5 16.h3 a5
17.Cd5 Cxd5 18.exd5 Ab7 19.c4 Af6
20.Tf1 Db6 21.Ae4 bxc4 22.dxc4 Aa6
23.b4 axb4 24.a4 Dd8 25.h4 b3 26.Db2
Axc4 27.Tf3 Dd7 28.a5 Aa6 29.Txb3 Txb3
30.Dxb3 Ta8 31.Tb1 Ad8 32.f6+ g6 33.De3

Axf6 34.Dxh6+ Rg8 35.Tb6 Dg4 36.De3
Axh4 37.Txd6 Axc3 38.Df3 Dxf3 39.Axf3
e4 40.Txa6 Txa6 41.Axe4 Ad6 42.Rf2 Rf8
43.Ad3 Ta7 44.Re3 Re7 45.Re4 Rd7
46.Ab5+ Rc7 47.Ac6 Rb8 48.a6 Te7+
49.Rd3 Ra7 50.Ab7 f5 51.Rc4 Te2 52.Ag5
f4 53.Rb5 f3 54.Rc6 f2 55.Ad8 Tb2
56.Rxd6 Txb7 57.axb7 Rxb7 58.Rxc5 f1D
59.Ae7 Rc8 60.d6 Rd7 61.Rd4 0-1

Prieto Meléndez, Gustavo (1876) -
Sanchez Álvarez, Tomas (1347) [B22]
Torneo de Navidad Base y Senior -
Casino Primitivo Calle Maestra 3
(Palacio de Cultura) - Jaén (2.4),
10.12.2022

1.e4 c5 2.d4 cxd4 3.c3 Cf6 4.e5 Cd5 5.Cf3
e6 6.Ac4 Da5 7.Axd5 Dxd5 8.Dxd4 Cc6
9.Dxd5 exd5 10.0-0 Ae7 11.Af4 0-0 12.Td1
h6 13.Txd5 Td8 14.Cbd2 b6 15.Ce4 Ab7
16.Cd6 Cxe5 17.Cxb7 Tdb8 18.Txe5 Af6
19.Cd6 Axe5 20.Cxe5 b5 21.Cexf7 Tb6
22.Td1 Txd6 23.Cxd6 Tf8 24.Ag3 a6 25.f3
Tf6 26.Ce4 Tf7 27.Cc5 Tf5 28.Cxd7 h5
29.h4 1-0

Moya Gonzalez, Jesus (1279) - Cano
Padilla, Rubén Jesus (1866) [D85]
Torneo de Navidad Base y Senior -
Casino Primitivo Calle Maestra 3
(Palacio de Cultura) - Jaén (2.5),
10.12.2022

1.d4 Cf6 2.c4 g6 3.Cc3 d5 4.cxd5 Cxd5
5.e4 Cxc3 6.bxc3 Ag7 7.Cf3 0-0 8.Ac4 c5
9.0-0 Ag4 10.Ab2 Cc6 11.d5 Ce5 12.Ae2
Cxf3+ 13.Axf3 Axf3 14.Dxf3 b5 15.Tab1
c4 16.Tfe1 Dd6 17.Dg3 Ae5 18.Dh4 a6
19.Tf1 Af6 20.Dg3 Dxc3 21.hxc3 e6
22.Tfd1 Tfd8 23.f4 exd5 24.exd5 Td7
25.Ta1 Tad8 26.a4 b4 27.Tac1 Txd5
28.Txd5 Txd5 29.Tc2 b3 30.Te2 Ta5
31.Te8+ Rg7 32.Tb8 Txa4 33.Rh2 Ta2
34.Ac1 Axc3 35.Ad2 0-1



**Bernabéu López, Carlos Javier (2468) -
Molina Colmenero José [A28]**

**Torneo de Navidad Base y Senior -
Casino Primitivo Calle Maestra 3
(Palacio de Cultura) - Jaén (3.1),
10.12.2022**

1.c4 Cf6 2.Cc3 e5 3.Cf3 Cc6 4.e4 Ac5
5.Cxe5 Cxe5 6.d4 Axd4 7.Dxd4 Cc6 8.Dd1
d6 9.Ae2 0-0 10.0-0 Te8 11.f3 Ae6 12.Ag5
h6 13.Ah4 Ce5 14.b3 Cg6 15.Af2 c6
16.Dd2 De7 17.Tad1 Tad8 18.Axa7 d5
19.Ab6 Td7 20.cxd5 cxd5 21.Ab5 Dd6
22.Af2 Tdd8 23.Axe8 Txe8 24.Cxd5 Axd5
25.exd5 Td8 26.Ag3 Dc5+ 27.Df2 Da5
28.d6 Cf8 29.Tfe1 Ce6 30.h3 Da6 31.a4
Ce8 32.d7 Cf6 33.Td6 Da5 34.Ted1 Db4
35.Db6 Dxb6+ 36.Txb6 Cc5 37.b4 Cxa4
38.Txb7 Cc3 39.Td3 Ccd5 40.Ae5 Rf8
41.Axf6 Cxf6 42.Tb5 Txd7 43.Txd7 Cxd7
44.Tb7 Re7 45.Rf2 Rd6 46.Re3 Rc6
47.Txd7 Rxd7 48.Rd4 Rc6 49.Rc4 g6 50.f4
f5 51.b5+ Rb6 52.Rb4 g5 53.g3 gxf4
54.gxf4 h5 55.h4 1-0

**Gámez Lara, Cesar Julio (1730) -
Ordóñez Torres, Maria del Carmen
(2041) [C55]**Torneo de Navidad Base y
Senior - Casino Primitivo Calle Maestra
3 (Palacio de Cultura) - Jaén (3.2),
10.12.2022

1.e4 e5 2.Cf3 Cc6 3.Ac4 Cf6 4.d3 h6 5.0-0
d6 6.c3 g6 7.Te1 Ag7 8.b4 0-0 9.h3 Rh7
10.Cbd2 d5 11.exd5 Cxd5 12.Dc2 a6
13.Cf1 f5 14.b5 axb5 15.Axb5 e4 16.dxe4
fxe4 17.Cd4 Cdb4 18.Dxe4 Cxd4 19.cxd4
Af5 20.De7 Cc2 21.Axh6 Dxe7 22.Txe7
Rxh6 23.Tc1 c6 24.Ac4 b5 25.Ab3 Cxd4
26.Ce3 Ce2+ 0-1

**Barruz Serrano, Antonio Angel (1923) -
Castro Márquez, Andrea (1695) [A00]**
Torneo de Navidad Base y Senior -
Casino Primitivo Calle Maestra 3
(Palacio de Cultura) - Jaén (3.3),
10.12.2022

1.e4 d5 2.Cc3 d4 3.Cce2 e5 4.Cg3 Ae6
5.Cf3 f6 6.d3 Cc6 7.c4 Ab4+ 8.Ad2 Axd2+
9.Dxd2 Cge7 10.b4 a6 11.Ae2 Cg6 12.Ch5
0-0 13.h3 Dd7 14.g4 h6 15.Tc1 Cd8
16.Ad1 Cf7 17.Cg3 Cg5 18.Cg1 Cf4
19.Rf1 Cf7 20.C1e2 Cxe2 21.Dxe2 De7
22.Dd2 Dd7 23.a3 Ch8 24.Cf5 Cg6 25.h4
Cf4 26.f3 b5 27.c5 c6 28.h5 Dd8 29.Rf2 a5
30.Tb1 axb4 31.axb4 Ta2 32.Ac2 Dd7
33.Rg3 Tfa8 34.Thd1 T8a3 35.Rh4 Cxd3
36.Dg2 Cf4 37.Dd2 Txf3 38.Th1 Tc3
39.Tbc1 Rh7 40.Th2 Ab3 41.Dd1 d3
42.Ce3 Ae6 43.Ab1 0-1

**Torres Medina, Miguel (1620) - Prieto
Meléndez, Gustavo (1876) [D85]**

**Torneo de Navidad Base y Senior -
Casino Primitivo Calle Maestra 3
(Palacio de Cultura) - Jaén (3.4),
10.12.2022**

1.Cf3 Cf6 2.c4 g6 3.Cc3 Ag7 4.d4 d5
5.cxd5 Cxd5 6.e4 Cxc3 7.bxc3 c5 8.Ae3 0-
0 9.Ae2 cxd4 10.cxd4 Cc6 11.Tc1 Da5+
12.Dd2 Dxd2+ 13.Rxd2 Td8 14.d5 e6
15.Ac4 exd5 16.Axd5 Ae6 17.Tc5 Cb4
18.Re2 Cxd5 19.exd5 Axd5 20.a4 Tac8
21.Thc1 Txc5 22.Txc5 Ac6 23.a5 a6
24.Tc2 Te8 25.Td2 Ah6 26.Ce1 Axe3
27.fxe3 Te5 28.Ta2 Th5 29.h3 Tg5 30.g4
h5 31.Cf3 Axf3+ 32.Rxf3 hxg4+ 33.hxg4
Tb5 34.Rf4 Rg7 35.e4 Rf6 36.Ta4 g5+
37.Rf3 Re5 38.Ta3 f6 39.Re3 Tb4 40.Tc3
Txe4+ 41.Rf3 Tb4 42.Tc5+ Rd6 43.Tf5
Re6 44.Tc5 Tb5 45.Tc7 Txa5 46.Txb7 Ta1
47.Tb6+ Rf7 48.Tb7+ Rg6 49.Tb8 a5
50.Tg8+ Rf7 51.Ta8 a4 52.Re4 a3 53.Rf5
Tf1+ 54.Re4 Tf4+ 55.Re3 Txg4 56.Rf3
Tf4+ 57.Rg3 Rg6 58.Txa3 Tc4 59.Td3 f5
60.Td6+ Rh5 61.Td8 Tc3+ 62.Rg2 Rg4
63.Td4+ f4 64.Td2 Rh4 65.Ta2 g4 66.Ta8
Tc2+ 67.Rg1 Rg3 68.Ta3+ f3 69.Tb3 Tc1#
0-1



Cano Padilla, Rubén Jesus (1866) - Gonzalez de Miguel Yataco, Miguel Angel (1624) [B90] Torneo de Navidad Base y Senior - Casino Primitivo Calle Maestra 3 (Palacio de Cultura) - Jaén (3.5), 10.12.2022

1.e4 c5 2.Cf3 d6 3.d4 cxd4 4.Cxd4 Cf6 5.Cc3 a6 6.Ae3 e5 7.Cb3 Ae6 8.f3 Ae7 9.Dd2 Cbd7 10.0-0-0 b5 11.g4 Cb6 12.Ca5 Tc8 13.g5 b4 14.Cb1 Cfd7 15.Axa6 Ta8 16.Cc6 Dc7 17.Ab5 Axa2 18.Cxe7 Rxe7 19.Dxb4 Thc8 20.Cc3 Ae6 21.The1 Cc4 22.Axc4 Dxc4 23.Dxd6+ Re8 24.Dd3 Db4 25.Dd6 Ta1+ 26.Cb1 Txc2+ 27.Rxc2 Ab3+ 28.Rd3 Dc4+ 29.Rd2 Dc2# 0-1

Cuevas Padilla, Bernabé (1834) - Bernabéu López, Carlos Javier (2468) [E81] Torneo de Navidad Base y Senior - Casino Primitivo Calle Maestra 3 (Palacio de Cultura) - Jaén (4.1), 10.12.2022

1.d4 Cf6 2.c4 g6 3.Cc3 Ag7 4.e4 d6 5.f3 0-0 6.Ae3 c6 7.Dd2 a6 8.Ad3 b5 9.a3 bxc4 10.Axc4 d5 11.Aa2 dxe4 12.fxe4 Cg4 13.Td1 Cxe3 14.Dxe3 Db6 15.b4 a5 16.Ca4 Db5 17.Cc3 Dh5 18.Cf3 axb4 19.axb4 Ag4 20.0-0 Cd7 21.h3 Axf3 22.Txf3 e6 23.e5 Ta3 24.Ac4 Cb6 25.De2 Dh4 26.b5 cxb5 27.Cxb5 Txf3 28.gxf3 Dg3+ 29.Rh1 Dxb3+ 30.Rg1 Dg3+ 31.Rh1 Cxc4 0-1

Ordóñez Torres, Maria del Carmen (2041) - Blanca Almagro Miguel (1832) [B90] Torneo de Navidad Base y Senior - Casino Primitivo Calle Maestra 3 (Palacio de Cultura) - Jaén (4.2), 10.12.2022

1.e4 c5 2.Cf3 d6 3.d4 cxd4 4.Cxd4 Cf6 5.Cc3 a6 6.h3 h5 7.Ae3 e6 8.Ae2 Dc7 9.a4 e5 10.Cf3 Cbd7 11.0-0 Cc5 12.Cd5 Cxd5 13.exd5 Af5 14.Ch4 Ae4 15.f3 Ae7 16.fxe4 Axh4 17.Axh5 g6 18.Af3 a5 19.c3 Ad8 20.b4 Cd7 21.Dd2 Cf6 22.Tfb1 Dc4 23.Dc2 Tc8 24.bxa5 Axa5 25.Txb7 Dxc3 26.Dxc3 Txc3 27.Ad2 0-0 28.Axc3 Axc3 29.Tab1 Ta8 30.Tb8+ Txb8 31.Txb8+ Rg7 32.Rf1

Cd7 33.Td8 Cb6 34.Txd6 Cxa4 35.Re2 Rf8 36.Ta6 1-0

Castro Márquez, Andrea (1695) - Prieto Meléndez, Gustavo (1876) [C47] Torneo de Navidad Base y Senior - Casino Primitivo Calle Maestra 3 (Palacio de Cultura) - Jaén (4.3), 10.12.2022

1.e4 e5 2.Cf3 Cc6 3.Cc3 Cf6 4.d4 exd4 5.Cxd4 Ab4 6.Cxc6 bxc6 7.Ad3 d5 8.0-0-0 9.exd5 cxd5 10.Ag5 c6 11.h3 Ae6 12.a3 Ae7 13.Te1 Te8 14.Df3 Dd7 15.b4 a5 16.bxa5 Txa5 17.Ad2 Txa3 18.Txa3 Axa3 19.Ce2 Ce4 20.Axe4 dxe4 21.Dc3 c5 22.Cf4 Ab4 23.De5 Axd2 24.Txe4 Axf4 25.Txf4 Dd1+ 26.Rh2 Dxc2 27.Tf3 c4 28.Tg3 g6 29.Db5 Td8 30.Db6 Dd2 31.Dc7 Dd6 32.Da5 Tc8 33.Dc3 h5 34.Rg1 Tb8 35.Te3 Tb1+ 36.Te1 Txe1+ 37.Dxe1 Dd3 38.Da1 c3 39.Da8+ Rg7 40.Da1 Dd2 41.Rh2 Db2 0-1

Gonzalez de Miguel Yataco, Miguel Angel (1624) - Barruz Serrano, Antonio Angel (1923) [C44] Torneo de Navidad Base y Senior - Casino Primitivo Calle Maestra 3 (Palacio de Cultura) - Jaén (4.4), 10.12.2022

1.e4 d6 2.d4 Cf6 3.Ad3 e5 4.c3 Ae7 5.Cf3 Cc6 6.0-0 Ag4 7.Ae3 0-0 8.Cbd2 d5 9.exd5 Cxd5 10.Dc2 h6 11.dxe5 Cxe3 12.fxe3 Ac5 13.Tfe1 De7 14.b4 Ab6 15.Cc4 Axf3 16.gxf3 Cxe5 17.Cxe5 Dxe5 18.Ae4 c6 19.c4 Axe3+ 20.Rh1 Dg5 21.Te2 Tad8 22.Db3 Af4 23.Tg2 De7 24.Tag1 Ae5 25.De3 Rh8 26.f4 Ad4 27.Dg3 f5 28.Ad3 Axl1 29.Txl1 Tf6 30.Te1 Txd3 31.Txe7 Txl1 32.hxl1 Td6 33.Txb7 Td4 34.Txa7 Txc4 35.Tc7 Txb4 36.Txc6 Tb1+ 37.Rg2 Tb2+ 38.Rf3 Txa2 39.Tc5 Ta3+ 40.Rf2 Ta2+ 41.Rf3 Ta3+ 42.Rf2 Rh7 43.Txf5 Rg6 44.Te5 Rf6 45.Tb5 Tc3 46.Ta5 Ke5 ½-½



Moya Gonzalez, Sebastián (1250) - Cano Padilla, Rubén Jesus (1866) [B43]
Torneo de Navidad Base y Senior - Casino Primitivo Calle Maestra 3 (Palacio de Cultura) - Jaén (4.5), 10.12.2022

1.e4 c5 2.Cf3 e6 3.d4 cxd4 4.Cxd4 a6 5.Cc3 Dc7 6.Ae2 Cf6 7.0-0 Ab4 8.Ad2 Axc3 9.Axc3 Cxe4 10.Ab4 Cc5 11.Dd2 0-0 12.Dc3 d6 13.Tad1 Td8 14.Af3 Cbd7 15.Aa5 b6 16.Axa8 bxa5 17.Af3 Ce5 18.a3 Cxf3+ 19.Cxf3 Db6 20.b4 axb4 21.Dxb4 Dc6 22.Cd4 De4 23.Tfe1 Dg6 24.Cf3 Dxc2 25.Td2 Df5 26.Tc1 Ce4 27.Db8 Cxd2 28.Cxd2 e5 29.h3 Tf8 30.Cf3 Ae6 31.Dxd6 e4 32.De5 exf3 33.Dxf5 Axf5 34.gxf3 h6 35.Tc6 Ad3 36.Td6 Ab5 37.a4 Axa4 38.Txa6 Ad7 39.Td6 Ae6 40.Rg2 Tc8 41.Rg3 Tc4 42.Tb6 g6 43.Tb7 Rg7 44.Tb5 h5 45.h4 Tc1 46.Rg2 Td1 47.Tc5 Td3 48.f4 Ad5+ 49.Rf1 Ae6 50.Rg2 Ag4 51.Tc4 Th3 52.Tb4 Txh4 53.f5 Ah3+ 0-1

Bernabé Lopez, Carlos Javier (2468) - Ordóñez Torres, Maria del Carmen (2041) [C68]
Torneo de Navidad Base y Senior - Casino Primitivo Calle Maestra 3 (Palacio de Cultura) - Jaén (5.1), 10.12.2022

1.e4 e5 2.Cf3 Cc6 3.Ab5 a6 4.Axc6 dxc6 5.0-0 Ag4 6.h3 h5 7.c3 Dd3 8.hxg4 hxg4 9.Cxe5 Ad6 10.Cxd3 Ah2+ 11.Rh1 Ag1+ Kh2 Bxh2 ½-½

Prieto Meléndez, Gustavo (1876) - Gonzalez de Miguel Yataco, Miguel Angel (1624) [B22]
Torneo de Navidad Base y Senior - Casino Primitivo Calle Maestra 3 (Palacio de Cultura) - Jaén (5.2), 10.12.2022

1.e4 c5 2.c3 d5 3.exd5 Dxd5 4.Cf3 Cc6 5.d4 Ag4 6.Ae2 cxd4 7.cxd4 Cf6 8.0-0 e6 9.Cc3 Dd8 10.Ae3 Ae7 11.Ce5 Axe2 12.Cxc6 Axd1 13.Cxd8 Txd8 14.Tfxd1 0-0 15.Tac1 Td7 16.Td2 b6 17.Ted1 Tfd8 18.f3 h6 19.a3 Cd5 20.Cxd5 Txd5 21.Rf2 Af6 22.f4 h5 23.Re1 ½-½

Cano Padilla, Rubén Jesus (1866) - Castro Márquez, Andrea (1695) [B01]
Torneo de Navidad Base y Senior - Casino Primitivo Calle Maestra 3 (Palacio de Cultura) - Jaén (5.3), 10.12.2022

1.e4 d5 2.exd5 Dxd5 3.Cc3 Dd6 4.Cf3 Cf6 5.d4 g6 6.Ae2 Ag7 7.0-0 0-0 8.Cb5 Db6 9.c4 c6 10.Cc3 e6 11.Dc2 a6 12.h3 Dc7 13.a4 Td8 14.Ag5 b6 15.Tfd1 h6 16.Ah4 Ab7 17.Ce4 Cbd7 18.Ag3 Dc8 19.Cd6 Dc7 20.Cxf7 Dc8 21.Cxd8 Dxd8 22.Dxg6 De7 23.Ce5 Td8 24.Af3 Tc8 25.Cxd7 Cxd7 26.Af4 Df6 27.Dxf6 Cxf6 28.Ae5 Td8 29.Tac1 Rf7 30.b4 Af8 31.b5 axb5 32.axb5 Tc8 33.bxc6 Axc6 34.Axc6 Txc6 35.Axf6 Rxf6 36.d5 exd5 37.cxd5 Td6 38.Tc6 Re5 39.Txd6 Rxd6 40.f4 b5 41.Rf2 b4 42.Re3 Ag7 43.Re4 b3 44.g4 Ac3 45.h4 Af6 46.g5 hxg5 47.hxg5 Ag7 48.f5 b2 49.f6 Af8 50.Tb1 Kxd5+ 1-0

Barruz Ramírez, Antonio Angel (1498) - Cuevas Padilla, Bernabé (1834) [A48]
Torneo de Navidad Base y Senior - Casino Primitivo Calle Maestra 3 (Palacio de Cultura) - Jaén (5.4), 10.12.2022

1.d4 Cf6 2.Cf3 g6 3.e3 Ag7 4.Ad3 0-0 5.0-0 b6 6.Cbd2 Ab7 7.Te1 d5 8.e4 dxe4 9.Cxe4 Cbd7 10.c3 e6 11.Ag5 c5 12.dxc5 bxc5 13.Cxf6+ Cxf6 14.Ae3 Dc7 15.De2 Tad8 16.Tad1 Cd5 17.Ac4 Axc3 18.bxc3 Cxc3 19.Txd8 Cxe2+ 20.Txe2 Txd8 21.Cd2 Ad5 22.g3 Axc4 23.Cxc4 Td1+ 24.Rg2 Db7+ 25.f3 Db4 26.Cd2 c4 27.Rf2 a5 28.Ce4 Rg7 29.Ad2 Db6+ 30.Ae3 Dd8 31.Tc2 Dd3 32.Td2 Df1# 0-1

Blanca Almagro Miguel (1832) - Garcia Hurtado, Juan Ramon (1403) [D38]
Torneo de Navidad Base y Senior - Casino Primitivo Calle Maestra 3 (Palacio de Cultura) - Jaén (5.5), 10.12.2022

1.d4 Cf6 2.c4 e6 3.Cf3 d5 4.Cc3 Ab4 5.Dc2 0-0 6.Ag5 c6 7.e3 Cbd7 8.Ad3 h6 9.Ah4



Dc7 10.0-0 dxc4 11.Axc4 Cd5 12.Cxd5
exd5 13.Axd5 Cb6 14.Ae4 f5 15.Db3+ Rh8
16.Dxb4 Ae6 17.Ag3 Dd8 18.Ac2 a5
19.Dd2 Df6 20.Ae5 De7 21.e4 fxe4
22.Dxh6+ Rg8 23.Cg5 Af5 24.g4 Tf6
25.Axf6 Dxf6 26.Dxf6 gxf6 27.Cxe4 Axc4
28.Cxf6+ Rf7 29.Cxc4 Tg8 30.h3 Cd5
31.Ab3 Th8 32.Axd5+ cxd5 33.Rg2 b5
34.f4 1-0

**Prieto Meléndez, Gustavo (1876) -
Bernabéu Lopez, Carlos Javier (2468)
[C54] Torneo de Navidad Base y Senior -
Casino Primitivo Calle Maestra 3
(Palacio de Cultura) - Jaén (6.1),
10.12.2022**

1.e4 e5 2.Cf3 Cc6 3.Ac4 Ac5 4.c3 Cf6 5.d4
exd4 6.cxd4 Ab4+ 7.Cc3 Cxe4 8.0-0 Axc3
9.bxc3 d5 10.Ab5 0-0 11.Dd3 Af5 12.De3
Te8 13.Df4 Ag6 14.Ce5 Cxc3 15.Cxc6
hxc6 16.Ad3 Cb4 17.Dd2 Cxd3 18.Dxc3
Cxc1 19.Taxc1 c6 20.Tb1 Te7 21.Tfe1
Txe1+ 22.Txe1 Dd7 23.Te5 Te8 24.De3
Txe5 25.Dxe5 b6 26.De3 De6 27.Dc3 c5
28.g3 c4 29.Rg2 De4+ 30.f3 De2+ 0-1

**Ordóñez Torres, Maria del Carmen
(2041) - Cano Padilla, Rubén Jesus
(1866) [B90] Torneo de Navidad Base y
Senior - Casino Primitivo Calle Maestra
3 (Palacio de Cultura) - Jaén (6.2),
10.12.2022**

1.e4 c5 2.Cf3 d6 3.d4 cxd4 4.Cxd4 Cf6
5.Cc3 a6 6.h3 e5 7.Cf3 Ae7 8.g4 0-0 9.g5
Cfd7 10.Ae3 Cc6 11.Dd2 Cc5 12.0-0-0 Ae6
13.h4 b5 14.Axc5 dxc5 15.Cd5 Cd4
16.Cxd4 Axd5 17.Cf5 Axe4 18.De3 Dxd1+
19.Rxd1 Axc1 20.Cxe7+ Rh8 21.Ad3 Tad8
22.Re1 c4 23.Ae2 Ab7 24.Cf5 Tfe8 25.h5
e4 26.h6 g6 27.Dc3+ 0-1

**Cuevas Padilla, Bernabé (1834) - Gámez
Lara, Cesar Julio (1730) [E88] Torneo de
Navidad Base y Senior - Casino
Primitivo Calle Maestra 3 (Palacio de
Cultura) - Jaén (6.3), 10.12.2022**

1.d4 Cf6 2.c4 g6 3.Cc3 Ag7 4.e4 d6 5.f3 0-0
6.Ae3 e5 7.d5 c6 8.Ad3 Cbd7 9.Cge2 Cc5
10.Ac2 a5 11.a3 cxd5 12.cxd5 Ad7 13.0-0
b5 14.Cc1 Dc7 15.Dd2 b4 16.C3e2 bxa3
17.bxa3 Tab8 18.Tb1 Txb1 19.Axb1 Tb8
20.Cd3 Cb3 21.Dc3 Db7 22.Aa2 a4 23.Cb4
Ab5 24.Te1 Axe2 25.Txe2 Db5 26.Tc2 Cd4
27.Axd4 exd4 28.Dc6 Dxc6 29.Txc6 d3
30.Rf2 Ce8 31.Re3 Ab2 32.Cxd3 Axa3
33.Ta6 Tc8 34.Txa4 Ac5+ 35.Cxc5 Txc5
36.Tc4 Ta5 37.Ab3 Ta3 38.Tc3 Cf6 39.g3
Cd7 40.Rd4 Cc5 41.Ac4 Ta4 42.h4 Rg7
43.g4 f6 44.Tc2 Ta3 45.Ae2 Cb3+ 46.Rc4
Ca5+ 47.Rb4 Ta1 48.g5 Cb7 49.Tc7+ Rf8
50.gxf6 Tb1+ 51.Rc3 Tc1+ 52.Rd4 Txc7
53.f4 Rf7 54.e5 dxe5+ 55.fxe5 Cd8 56.Ac4
Ta7 57.Rc5 h6 58.Rb6 Tb7+ 59.Rc5 g5
60.hxc6 hxc6 61.Ae2 Tb2 62.Ah5+ Rf8
63.e6 Tc2+ 64.Rd6 Cb7+ 65.Rd7 Cc5+
66.Rd8 Cb7+ 67.Rd7 Cc5+ 68.Rd8 Cb7+
69.Rd7 Cc5+ 70.Rd6 Ce4+ 71.Re5 Cxf6
72.Rxf6 Tf2+ 73.Re5 Re7 74.d6+ Rd8
75.e7+ Rd7 76.e8D# 1-0

**Cortes Segura, Vicente (1129) - Blanca
Almagro Miguel [B50] Torneo de
Navidad Base y Senior - Casino
Primitivo Calle Maestra 3 (Palacio de
Cultura) - Jaén (6.4), 10.12.2022**

1.e4 c5 2.Cc3 Cc6 3.g3 Cf6 4.Ag2 d6 5.d3
e6 6.Cf3 Ae7 7.0-0 0-0 8.Ad2 Dc7 9.Te1 a6
10.a4 Tb8 11.Dc1 b5 12.axb5 axb5 13.Ce2
Ab7 14.c3 Ta8 15.Dc2 Tfc8 16.Txa8 Txa8
17.Tc1 Db6 18.h3 b4 19.cxb4 Cxb4
20.Axb4 Dxb4 21.Dc3 Db6 22.Cd2 d5
23.e5 Cd7 24.f4 Da6 25.Cb3 Db5 26.Ta1
Txa1+ 27.Cxa1 Cb6 28.b3 d4 29.Dc2 Axc2
30.Rxc2 Cd5 31.Rf2 Ce3 32.Db1 Db7
33.Dg1 0-1



A.D.C. Casino Primitivo
C/ Maestra, 16, bajo dcha. (Palacio de Cultura)
23002 Jaén - CIF. G23302771

**Gonzalez de Miguel Yataco, Miguel
Angel (1624) - Ochando Magias Antonio
[C77]Torneo de Navidad Base y Senior -
Casino Primitivo Calle Maestra 3
(Palacio de Cultura) - Jaén (6.5),
10.12.2022**

1.e4 e5 2.Cf3 Cc6 3.Ab5 d6 4.0-0 Cf6
5.De2 Ad7 6.c3 a6 7.Aa4 b5 8.Ac2 Ag4
9.Td1 Ae7 10.d3 0-0 11.Cbd2 Cd7 12.Cf1
f5 13.h3 fxe4 14.hxg4 exf3 15.gxf3 Ah4
16.d4 exd4 17.De4 Cce5 18.Dxh7+ Rf7
19.Ab3+ Re8 20.cxd4 Cxf3+ 21.Rg2 Df6
22.De4+ Cfe5 23.Dxa8+ Re7 24.Dxf8+
Dxf8 25.dxe5 Dxf2+ 26.Rh3 Cxe5 27.Td2
Df3+ 28.Rh2 Cxg4+ 29.Rg1 Af2+ 30.Txf2
Dxf2+ 31.Rh1 Dxf1# 0-1





Ranking inicial

Ran.	Nombre	Fed.	FIDE	FIDE ID	Origen/Club
1	Bernabéu Lopez, Carlos Javier	SE	2425	2235366	OROMANA
2	Ordoñez Torres, Maria del Carmen	SE	2072	2245400	SAN JOSE
3	Barruz Serrano, Antonio Angel	JA	1926	2287994	CASINO PRIMITIVO
4	Prieto Melendrez, Gustavo	JA	1820	32048041	CAL
5	Cano Padilla, Rubén Jesus	JA	1908	2253526	CASINO PRIMITIVO
6	Cuevas Padilla, Bernabé	JA	1874	22221123	CAL
7	Blanca Almagro, Miguel Angel	JA	1832	2245051	CASINO PRIMITIVO
8	Madera Narváez, Bernardino	JA	1812	32068409	CASINO PRIMITIVO
9	Molina Colmenero, Jose	TR	0	0	TRANSEUNTE
10	Sanchez Escabias, Manuel	TR	0	54506018	TRANSEUNTE
11	Gámez Lara, Cesar Julio	JA	1766	54506107	BAILEN
12	Rentero Lechuga, Miguel Angel	JA	1426	54785189	CAL
13	Castro Márquez, Andrea	JA	1737	24537802	CASINO PRIMITIVO
14	Gonzalez de Miguel Yataco, Miguel Angel	JA	1725	54542413	CRUZ ROJA
15	Torres Medina, Miguel	JA	1794	24558915	CASINO PRIMITIVO
16	Cabecerans Cabecerans, Enrique	JA	1620	54514207	CASINO PRIMITIVO
17	Ochando Megias, Antonio	TR	1562	0	TRANSEUNTE
18	Barruz Ramírez, Antonio Angel	TR	1498	32012489	CASINO PRIMITIVO
19	Vaca Zudaire, Elías	JA	1611	2266806	CAL
20	Garcia Hurtado, Juan Ramon	JA	1546	2233754	SABIOTE
21	Sanchez Álvarez, Tomas	JA	1526	2234009	CASINO PRIMITIVO
22	Moya Gonzalez, Jesus	JA	1599	24560448	CASINO PRIMITIVO
23	Rico Rico, Daniel	TR	1389	22254412	ANCLA DECORACION
24	Moya Gonzalez, Sebastián	JA	1335	24560456	CASINO PRIMITIVO
25	Ruiz Soriano, Juan Antonio	JA	1225		BAILEN
26	Perez Garrido, Juan	JA	1467	54547253	TORREDELCAMPO
27	Lirio Palomino, Javier	JA	1409	54766338	CASINO PRIMITIVO
28	Cortes Segura, Vicente	JA	1275	54729939	CASINO PRIMITIVO
29	Collado Moral, Adrian	JA	0	54799139	CASINO PRIMITIVO
30	Liébana Sanchez, Hugo	JA	1461	0	RUY LOPEZ JAEN
31	Rusillo Ramírez, Bernabé	JA	0	0	BAILEN
32	Arroyo Ramos, Sergio	TR	0	0	TRANSEUNTE
33	Barquero Soto, Andres	TR	0	0	TRANSEUNTE
34	Cáceres Araque, Elisabeth	TR	0	0	TRANSEUNTE
35	Chica Sanchez, Alberto	TR	0	0	TRANSEUNTE
36	Cobo de Guzmán Romero, Carlos	TR	0	0	ESCUELA
37	Gallego Moreno, Nerea	TR	0	0	TRANSEUNTE
38	Gámez Perales, Álvaro	TR	0	0	AGORA
39	Gámez Perales, Daniel	TR	0	0	TRANSEUNTE



A.D.C. Casino Primitivo
C/ Maestra, 16, bajo dcha. (Palacio de Cultura)
23002 Jaén - CIF. G23302771

40	Garcia-courttoy, Diego	TR	0	0	ESCUELA
41	Garzón Chica, David	TR	0	0	TRANSEUNTE
42	Garzón Marcu, Lucas	TR	0	0	TRANSEUNTE
43	Garzón Sanchez, Laura	TR	0	0	TRANSEUNTE
44	Gomez de la Torre, Salvador	JA	0	94716323	AGORA
45	Gonzalez de Miguel Yataco, Lucia	CO	0	54727405	FIGUEROA
46	Herrera Perez, Miguel Angel	TR	0	0	ESCUELA
47	Marcos Heredia, Eloy	TR	0	0	AGORA
48	Martinez Barranco, Manuel	TR	0	0	CASINO PRIMITIVO
49	Martinez Illana, Jaime	TR	0	0	ESCUELA
50	Palomino Garcia, Rafael	TR	0	0	TRANSEUNTE
51	Pariante Rama, Sergio	TR	0	0	TRANSEUNTE
52	Peragon Jumilla, Adrian	TR	0	0	AGORA
53	Rodriguez Justicia, Mario	JA	0	54799112	CASINO PRIMITIVO
54	Romani, Mario	TR	0	0	TRANSEUNTE
55	Romero Anguita, Francisco Jose	TR	0	0	ESCUELA
56	Torres Garcia, Manuel	TR	0	0	TRANSEUNTE
57	Torres Lopez, Mario	TR	0	0	TRANSEUNTE
58	Valenzuela Santos, Elisabet	TR	0	0	TRANSEUNTE
59	Vázquez Arroyo, Adrian	TR	0	0	TRANSEUNTE

Torneo de Navidad Casino Primitivo 2022 - <https://info64.org/torneo-de-navidad-casino-primitivo-2022>

admin@casinoprimitivojaen.es
www.casinoprimitivojaen.es



Clasificación

Pos.	Ran.	Nombre	Pts.	Buc1	BucT	S-B	Mwns	FIDE	Origen/Club
1	1	Bernabéu Lopez, Carlos Javier	5,5	23.0	26.0	23.25	5	2425	OROMANA
2	2	Ordoñez Torres, Maria del Carmen	5,5	23.0	26.0	23.25	5	2072	SAN JOSE
3	6	Cuevas Padilla, Bernabé	5	21.0	23.5	18.00	5	1874	CAL
4	7	Blanca Almagro, Miguel Angel	5	21.0	23.0	17.50	5	1832	CASIN PRIMITIVO
5	17	Ochando Megias, Antonio	5	19.0	19.5	14.50	5	1562	TRANSEUNTE
6	4	Prieto Melendrez, Gustavo	4,5	19.5	20.5	13.00	4	1820	CAL
7	19	Vaca Zudaire, Elías	4,5	18.5	21.0	13.75	4	1611	CAL
8	11	Gámez Lara, Cesar Julio	4	21.5	24.5	14.00	4	1766	BAILEN
9	5	Cano Padilla, Rubén Jesus	4	21.5	23.0	13.50	4	1908	CASIN PRIMITIVO
10	18	Barruz Ramírez, Antonio Angel	4	19.5	21.5	11.00	4	1498	CASIN PRIMITIVO
11	28	Cortes Segura, Vicente	4	19.0	21.0	12.00	4	1275	CASIN PRIMITIVO
12	14	Gonzalez de Miguel Yataco, Miguel	4	19.0	21.0	12.00	3	1725	CRUZ ROJA
13	9	Molina Colmenero, Jose	4	18.5	19.5	9.00	4	0	TRANSEUNTE
14	13	Castro Márquez, Andrea	4	17.5	18.0	9.50	4	1737	CASIN PRIMITIVO
15	20	Garcia Hurtado, Juan Ramon	4	17.0	19.0	10.50	4	1546	SABIOTE
16	24	Moya Gonzalez, Sebastián	4	17.0	19.0	10.00	4	1335	CASIN PRIMITIVO
17	22	Moya Gonzalez, Jesus	4	16.5	18.5	10.50	4	1599	CASIN PRIMITIVO
18	16	Cabecerans Cabecerans, Enrique	4	16.0	18.0	11.75	3	1620	CASIN PRIMITIVO
19	27	Lirio Palomino, Javier	3,5	20.5	22.5	11.00	3	1409	CASIN PRIMITIVO
20	12	Rentero Lechuga, Miguel Angel	3,5	17.5	19.5	10.25	3	1426	CAL
21	8	Madera Narváez, Bernardino	3,5	14.5	15.0	5.75	3	1812	CASIN PRIMITIVO
22	41	Garzón Chica, David	3,5	14.0	16.0	7.50	3	0	TRANSEUNTE
23	3	Barruz Serrano, Antonio Angel	3	20.0	23.0	11.00	2	1926	CASIN PRIMITIVO
24	46	Herrera Perez, Miguel Angel	3	19.5	22.0	8.50	3	0	ESCUELA
25	25	Ruiz Soriano, Juan Antonio	3	18.5	21.5	9.50	3	1225	BAILEN
26	30	Liébana Sanchez, Hugo	3	18.0	20.0	6.50	3	1461	RUY LOPEZ JAEN
27	40	Garcia-courtoy, Diego	3	16.5	18.5	7.00	3	0	ESCUELA
28	54	Romani, Mario	3	16.5	18.5	6.50	3	0	TRANSEUNTE
29	31	Rusillo Ramírez, Bernabé	3	16.5	17.0	4.50	3	0	BAILEN
30	29	Collado Moral, Adrian	3	15.5	17.5	7.00	3	0	CASIN PRIMITIVO
31	21	Sanchez Álvarez, Tomas	3	15.5	17.0	5.50	3	1526	CASIN PRIMITIVO
32	32	Arroyo Ramos, Sergio	3	15.5	16.0	4.50	3	0	TRANSEUNTE
33	15	Torres Medina, Miguel	3	15.5	16.0	4.00	3	1794	CASIN PRIMITIVO
34	53	Rodriguez Justicia, Mario	3	13.0	13.5	3.50	3	0	CASIN PRIMITIVO
35	52	Peragon Jumilla, Adrian	3	12.0	13.0	4.50	3	0	AGORA
36	55	Romero Anguita, Francisco Jose	3	12.0	12.5	3.50	3	0	ESCUELA
37	37	Gallego Moreno, Nerea	2,5	16.5	19.0	6.75	2	0	TRANSEUNTE
38	23	Rico Rico, Daniel	2,5	16.0	18.0	5.50	2	1389	ANCLA DECORACI



39	48	Martinez Barranco, Manuel	2,5	16.0	17.0	4.25	2	0	CASIN PRIMITIVO
40	56	Torres Garcia, Manuel	2,5	15.5	17.5	5.75	2	0	TRANSEUNTE
41	35	Chica Sanchez, Alberto	2,5	15.0	16.5	5.25	2	0	TRANSEUNTE
42	51	Pariente Rama, Sergio	2	15.0	17.0	4.00	2	0	TRANSEUNTE
43	36	Cobo de Guzmán Romero, Carlos	2	15.0	17.0	4.00	2	0	ESCUELA
44	26	Perez Garrido, Juan	2	15.0	15.5	3.50	2	1467	TORREDELCAMPO
45	43	Garzón Sanchez, Laura	2	15.0	15.5	2.00	2	0	TRANSEUNTE
46	44	Gomez de la Torre, Salvador	2	14.5	15.5	3.00	2	0	AGORA
47	49	Martinez Illana, Jaime	2	14.5	15.5	2.50	2	0	ESCUELA
48	45	Gonzalez de Miguel Yataco, Lucia	2	14.5	15.0	3.25	1	0	FIGUEROA
49	50	Palomino Garcia, Rafael	2	14.0	15.0	3.50	2	0	TRANSEUNTE
50	47	Marcos Heredia, Eloy	2	13.0	14.0	2.00	2	0	AGORA
51	57	Torres Lopez, Mario	2	12.0	12.5	1.00	2	0	TRANSEUNTE
52	34	Cáceres Araque, Elisabeth	1,5	11.0	11.5	1.50	1	0	TRANSEUNTE
53	39	Gámez Perales, Daniel	1	15.5	17.5	2.50	1	0	TRANSEUNTE
54	59	Vázquez Arroyo, Adrian	1	14.5	16.0	2.50	1	0	TRANSEUNTE
55	38	Gámez Perales, Álvaro	1	14.0	15.5	1.50	1	0	AGORA
56	33	Barquero Soto, Andres	1	13.5	14.0	0.50	1	0	TRANSEUNTE
57	42	Garzón Marcu, Lucas	1	12.0	12.5	0.50	1	0	TRANSEUNTE
58	10	Sanchez Escabias, Manuel	0	12.5	13.5	0.00	0	0	TRANSEUNTE
59	58	Valenzuela Santos, Elisabet	0	12.5	13.5	0.00	0	0	TRANSEUNTE



A.D.C. Casino Primitivo
C/ Maestra, 16, bajo dcha. (Palacio de Cultura)
23002 Jaén - CIF. G23302771

VISTA GENERAL DE LA SALA



VISTA GENERAL DE LA SALA



VISTA DE LOS JUGADORES



VISTA DE LOS JUGADORES



VISTA DE LOS JUGADORES





A.D.C. Casino Primitivo
C/ Maestra, 16, bajo dcha. (Palacio de Cultura)
23002 Jaén - CIF. G23302771

ENTREGA DE PREMIOS



admin@casinoprimitivojaen.es
www.casinoprimitivojaen.es

